



**ПРАВИТЕЛЬСТВО МОСКВЫ
КОМИТЕТ ПО АРХИТЕКТУРЕ И ГРАДОСТРОИТЕЛЬСТВУ
ГОРОДА МОСКВЫ
(МОСКОМАРХИТЕКТУРА)**

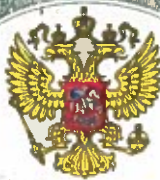
125047, Москва, Триумфальная пл., д. 1 Телефон: (495) 250-03-98
E-mail: asi@mka.mos.ru http://www.mka.mos.ru

**ГРАДОСТРОИТЕЛЬНЫЙ ПЛАН
ЗЕМЕЛЬНОГО УЧАСТКА**

№Р 77 - 245000-013912

Москва





ГРАДОСТРОИТЕЛЬНЫЙ ПЛАН ЗЕМЕЛЬНОГО УЧАСТКА

№RU77-245000-013912

Градостроительный план земельного участка подготовлен на основании обращения **Общества с ограниченной ответственностью "Сабидом"** от 02.10.2014г. №б/н

Местонахождение земельного участка: **г. Москва, поселение Сосенское, вблизи дер. Сосенки**

Кадастровый номер земельного участка: **77:17:0120316:692**

Описание местоположения границ земельного участка: **согласно Кадастровой выписке о земельном участке от 15.01.2014г. № 77/501/14-11678**

Площадь земельного участка: **743 ± 10 кв.м**

Описание местоположения проектируемого объекта на земельном участке (объекта капитального строительства): **в границах заявленного земельного участка**

План подготовлен: **Комитетом по архитектуре и градостроительству города Москвы**

Председатель Москомархитектуры



23.01.2015

(дата)

 / Ю.В.Княжевская /

(подпись)

(расшифровка подписи)

Представлен: **Комитетом по архитектуре и градостроительству города Москвы**

23.01.2015

(дата)

Утвержден: **приказом Комитета по архитектуре и градостроительству города Москвы от 23.01.2015 № 185.**



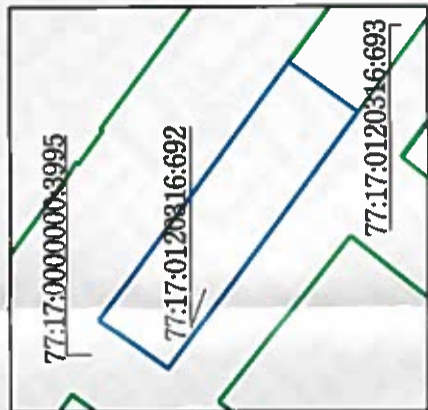
ПЛАН ЗЕМЕЛЬНОГО УЧАСТКА

1. ЧЕРТЕЖ ГРАДОСТРОИТЕЛЬНОГО

Координаты границ земельного участка

| N точ. | X (м) | Y (м) |
|-----------|----------|-----------|
| 1 | -3468.05 | -12738.68 |
| 2 | -3425.24 | -12770.03 |
| 3 | -3433.56 | -12781.36 |
| 4 | -3476.20 | -12750.07 |

Ситуационный план

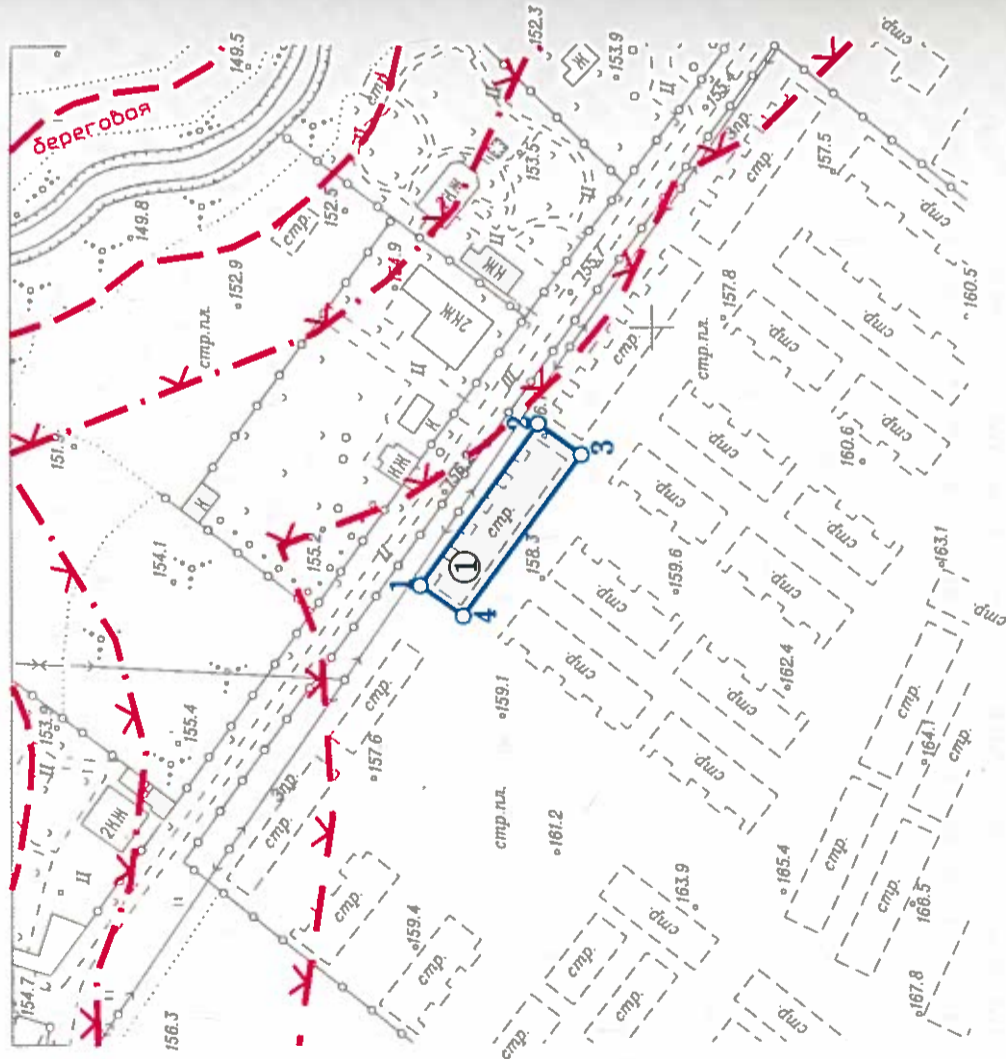


Условные обозначения

- Границы земельного участка
- Границы береговой полосы
- Границы водоохраных зон
- Границы прибрежных зон

Примечание:

Параметры разрешенного строительства, места допустимого размещения объектов капитального строительства - смотри раздел 2.



Площадь земельного участка : 743 ±10 кв.м (0.0743 га)
 Чертеж градостроительного плана земельного участка разработан на топографической основе, выполненной ГУП "Мосгоргеоотрест".
 Планшет: с1304 - 2012г.
 Чертеж градостроительного плана земельного участка разработан 06.10.2014
 ГБУ «Мосстройинформ»

| Должность | Фамилия | Подпись | Дата |
|---|---------------|----------------------|------|
| Директор | Диденко О.В. | | |
| Зам.нач.упр. | Гаврилов Д.М. | | |
| Кад. инженер | Гимаева С.Ю. | | |
| Градостроительный план земельного участка | | Стадия | Лист |
| Чертеж градостроительного плана М 1:2000 | | 1 | 1 |
| | | ГБУ «Мосстройинформ» | |

г. Москва, поселение Сосенское, вблизи дер. Сосенки

Градостроительный план земельного участка

Чертеж градостроительного плана М 1:2000





2. ИНФОРМАЦИЯ О РАЗРЕШЕННОМ ИСПОЛЬЗОВАНИИ ЗЕМЕЛЬНОГО УЧАСТКА, ТРЕБОВАНИЯХ К НАЗНАЧЕНИЮ, ПАРАМЕТРАМ И РАЗМЕЩЕНИЮ ОБЪЕКТА КАПИТАЛЬНОГО СТРОИТЕЛЬСТВА

представлена на основании проекта Планировки, утвержденного распоряжением администрации муниципального образования сельское поселение Сосенское Ленинского муниципального района Московской области от 04.05.2012 г. № 180-р/о "Об утверждении проекта планировки и проекта межевания территории под размещение жилой застройки домами блокированного типа общей площадью 90220 кв.м., на земельных участках с кадастровыми номерами 50:21:120316:1235, 50:21:120316:1460 расположенных по адресу: Московская область, Ленинский муниципальный район, сельское поселение Сосенское, вблизи д.Сосенки".

2.1. Информация о разрешенном использовании земельного участка:

основные виды разрешенного использования земельных участков:

- *объекты размещения жилых и нежилых помещений, инженерного оборудования малоэтажных таунхаусов, блокированных жилых домов (2001 02);*

условно разрешенные виды использования земельных участков:

- *не установлены;*

вспомогательные виды разрешенного использования объектов капитального строительства:

объекты:

- *виды использования, технологически связанные с основными видами использования объектов капитального строительства;*
- *виды использования, необходимые для хранения автотранспортных средств пользователей объектов основных видов разрешенного использования;*
- *виды использования, необходимые для инженерно-технического и транспортного обеспечения объектов основных видов разрешенного использования.*

2.2. Требования к назначению, параметрам и размещению объекта капитального строительства на указанном земельном участке:

в соответствии с действующими техническими регламентами.





Назначение объекта капитального строительства

№ _____, _____
(согласно чертежу) (назначение объекта капитального строительства)

2.2.1. Предельные (минимальные и (или) максимальные) размеры земельных участков и объектов капитального строительства, в том числе площадь:

| Кадастровый номер земельного участка согласно чертежу градостр. плана | 1. Длина (метров) | 2. Ширина (метров) | 3. Полоса отчуждения | 4. Охранные зоны | 5. Площадь земельного участка (га) | 6. Номер объекта кап. стр-ва согласно чертежу градостр. плана | 7. Размер (м) | | 8. Площадь объекта кап. стр-ва (кв.м.) |
|---|-------------------|--------------------|----------------------|------------------|------------------------------------|---|---------------|-------|--|
| | | | | | | | мин. | макс. | |
| | | | | | | | | | |

2.2.2. Предельное количество этажей – *в габаритах существующего здания* или предельная высота зданий, строений, сооружений – *м.*

2.2.3. Максимальный процент застройки в границах земельного участка – *предельная застроенность по существующему положению.*

2.2.4. *Иные показатели:*

Общая площадь объекта незавершенного строительства – 1047,7 кв.м.

Степень готовности – 95 %.

Площадь существующих объектов - 1047,7 кв.м:

- жилой дом; класс: жилое; площадь застройки: 574 кв.м; общая площадь: 1047,7 кв.м; адрес объекта: г. Москвы, поселение Сосенское, вблизи дер. Сосенки (данные подготовлены по материалам технического плана объекта незавершенного строительства от 29.09.2014).

2.2.5. Требования к назначению, параметрам и размещению объекта капитального строительства на указанном земельном участке *не установлены.*

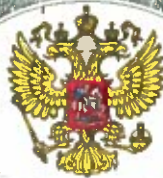
Назначение объекта капитального строительства

№ _____, _____
(согласно чертежу) (назначение объекта капитального строительства)

Предельные (минимальные и (или) максимальные) размеры земельных участков:

| Номер участка согласно чертежу градостроительного плана | Длина (м) | Ширина (м) | Площадь (га) | Полоса отчуждения | Охранные зоны |
|---|-----------|------------|--------------|-------------------|---------------|
| | | | | | |





3. ИНФОРМАЦИЯ О РАСПОЛОЖЕННЫХ В ГРАНИЦАХ ЗЕМЕЛЬНОГО УЧАСТКА ОБЪЕКТАХ КАПИТАЛЬНОГО СТРОИТЕЛЬСТВА И ОБЪЕКТАХ КУЛЬТУРНОГО НАСЛЕДИЯ

3.1. Объект капитального строительства:

№ 1 (на чертеже ГПЗУ) г. Москва, поселение Сосенское, вблизи дер. Сосенки
Назначение объекта: Жилой дом; площадь застройки: **574 кв. м;** общая площадь: **1047,7 кв. м;** класс: **жилое;** этажность (подземная): **3(0).**

Данные подготовлены по материалам технического плана объекта незавершенного строительства **от 29.09.2014г.**

3.2. Объектов, включенных в Единый государственный реестр объектов культурного наследия (памятников истории и культуры) народов Российской Федерации, **не имеется.**

4. ИНФОРМАЦИЯ О ВОЗМОЖНОСТИ ИЛИ НЕВОЗМОЖНОСТИ РАЗДЕЛЕНИЯ ЗЕМЕЛЬНОГО УЧАСТКА

Возможность разделения земельного участка может быть установлена проектом межевания.

При подготовке градостроительного плана земельного участка использованы данные **Интегрированной автоматизированной информационной системы обеспечения градостроительной деятельности города Москвы (ИАИС ОГД), ФГБУ "ФКП Росреестра" по Москве.**

* 1. Информация представлена на основании:

1.1. Протокола заседания Рабочей группы по вопросам градостроительной деятельности Градостроительно-земельной комиссии города Москвы от 15.12.2014 № 46.

