



**ПРАВИТЕЛЬСТВО МОСКВЫ  
КОМИТЕТ ПО АРХИТЕКТУРЕ И ГРАДОСТРОИТЕЛЬСТВУ  
ГОРОДА МОСКВЫ  
(МОГКОМАРХИТЕКТУРА)**

125047, Москва, Гривумфальная пл., д.1. Телефон (495) 250-03-98  
E-mail: asi@mka.mos.ru, <http://www.mka.mos.ru>

**ГРАДОСТРОИТЕЛЬНЫЙ ПЛАН  
ЗЕМЕЛЬНОГО УЧАСТКА**

№ RU77  - 245000-013884

Москва





## ГРАДОСТРОИТЕЛЬНЫЙ ПЛАН ЗЕМЕЛЬНОГО УЧАСТКА

№RU77-245000-013884

Градостроительный план земельного участка подготовлен на основании обращения **Общества с ограниченной ответственностью "Сабидом" от 01.10.2014г. № б/н**

Местонахождение земельного участка: **г. Москва, поселение Сосенское, вблизи дер. Сосенки**

Кадастровый номер земельного участка: **77:17:0120316:693**

Описание местоположения границ земельного участка: **согласно Кадастровой выписке о земельном участке от 15.01.2014г., № 77/501/14-12694**

Площадь земельного участка: **873 ± 10 кв.м**

Описание местоположения проектируемого объекта на земельном участке (объекта капитального строительства): **в границах заявленного земельного участка**

План подготовлен: **Комитетом по архитектуре и градостроительству города Москвы**

**Председатель Москомархитектуры**

М.П.



**28.01.2015**

(дата)

(подпись)

(расшифровка подписи)

*Ю.В.Княжевская* / **Ю.В.Княжевская** /

Представлен: **Комитетом по архитектуре и градостроительству города Москвы**

**28.01.2015**

(дата)

Утвержден: **приказом Комитета по архитектуре и градостроительству города Москвы от 28.01.2015 № 337.**

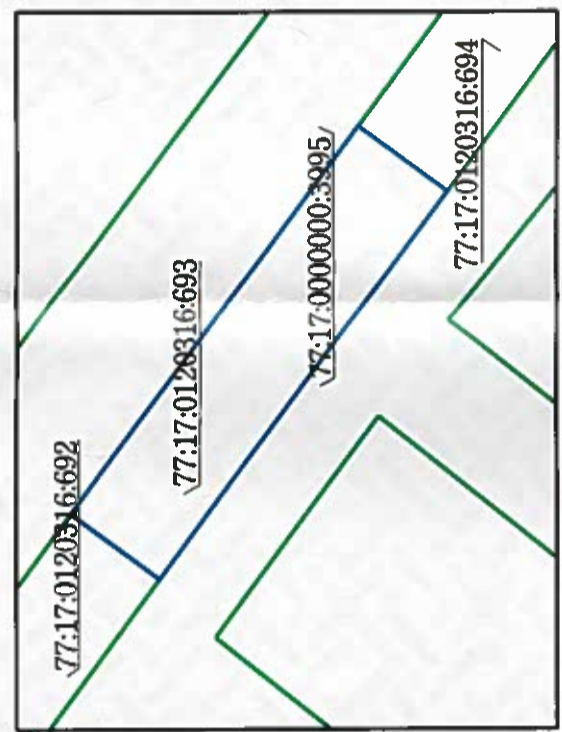


ПЛАН ЗЕМЕЛЬНОГО УЧАСТКА

Координаты границ земельного участка

N точ.	X (м)	Y (м)
1	-12770.03	-3425.24
2	-12806.64	-3375.24
3	-12818.01	-3383.59
4	-12781.36	-3433.56

Ситуационный план



Условные обозначения

- Границы земельного участка
- - - - Границы водоохранных зон
- · - · - Границы прибрежных зон
- · - · - Границы береговой полосы

Примечание:

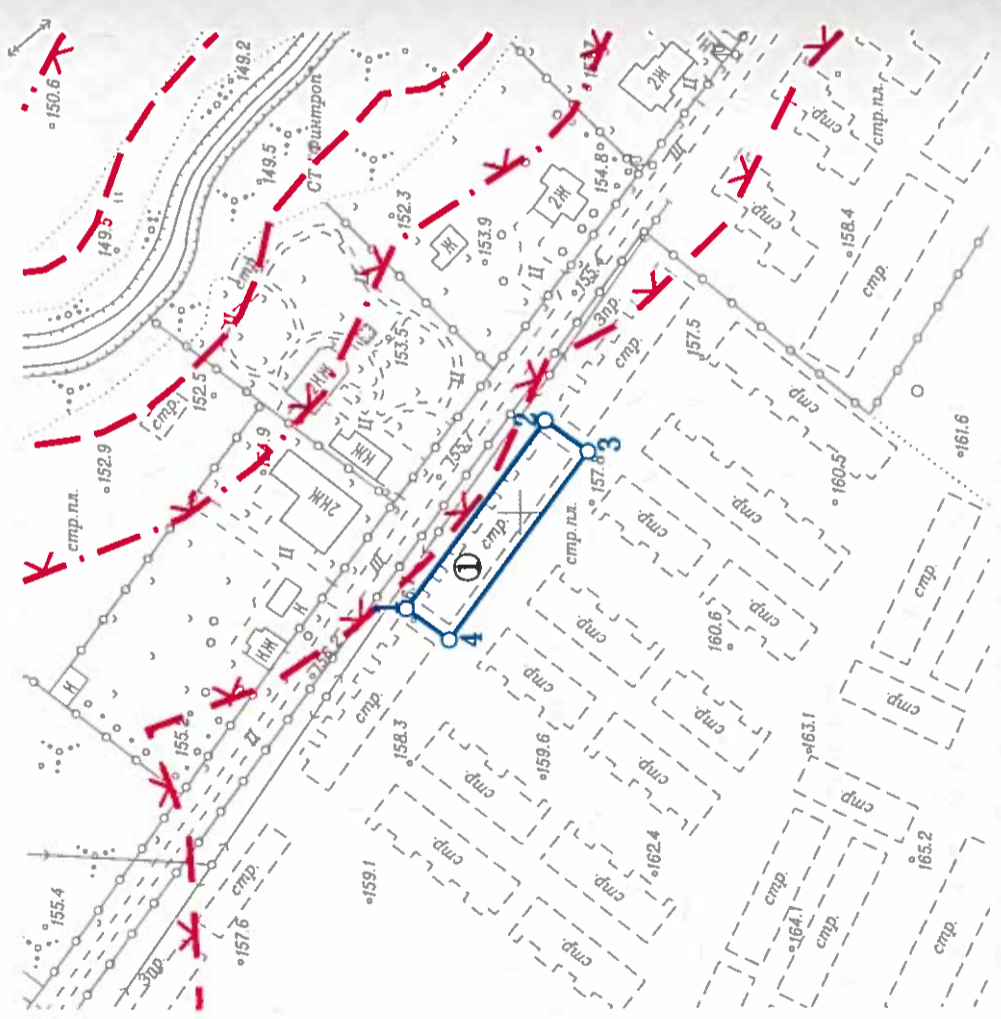
Параметры разрешенного строительства, места допустимого размещения объектов капитального строительства - смотри раздел 2.

Должность	Фамилия	Подпись	Дата
Директор	Диденко О.В.	<i>[Signature]</i>	
Зам.нач.упр.	Гаврилов Д.М.	<i>[Signature]</i>	
Кад. инженер	Гимаева С.Ю.	<i>[Signature]</i>	

г. Москва, поселение Сосенское, вблизи дер. Сосенки	
Градостроительный план земельного участка	Стадия Лист Листов
Чертеж градостроительного плана М 1:2000	1 1 1
ГБУ «Мосстройинформ»	

1. ЧЕРТЕЖ ГРАДОСТРОИТЕЛЬНОГО



Площадь земельного участка : 873 ±10 кв.м (0,0873 га)  
 Чертеж градостроительного плана земельного участка разработан на топографической основе, выполненной ГУП "Мосгоргеотрест".  
 Планшет: с1304 - 2012г.  
 Чертеж градостроительного плана земельного участка разработан 03.10.2014  
 ГБУ «Мосстройинформ»



## **2. ИНФОРМАЦИЯ О РАЗРЕШЕННОМ ИСПОЛЬЗОВАНИИ ЗЕМЕЛЬНОГО УЧАСТКА, ТРЕБОВАНИЯХ К НАЗНАЧЕНИЮ, ПАРАМЕТРАМ И РАЗМЕЩЕНИЮ ОБЪЕКТА КАПИТАЛЬНОГО СТРОИТЕЛЬСТВА**

*представлена на основании проекта Планировки, утвержденного распоряжением администрации муниципального образования сельское поселение Сосенское Ленинского муниципального района Московской области от 04.05.2012 г. № 180-р/о "Об утверждении проекта планировки и проекта межевания территории под размещение жилой застройки домами блокированного типа общей площадью 90220 кв.м., на земельных участках с кадастровыми номерами 50:21:120316:1235, 50:21:120316:1460 расположенных по адресу: Московская область, Ленинский муниципальный район, сельское поселение Сосенское, вблизи д.Сосенки".*

### **2.1. Информация о разрешенном использовании земельного участка:**

основные виды разрешенного использования земельных участков:

- объекты размещения жилых и нежилых помещений, инженерного оборудования малоэтажных таунхаусов, блокированных жилых домов (2001 02);*

условно разрешенные виды использования земельных участков:

- не установлены;*

вспомогательные виды разрешенного использования объектов капитального строительства:

**объекты:**

- виды использования, технологически связанные с основными видами использования объектов капитального строительства;*
- виды использования, необходимые для хранения автотранспортных средств пользователей объектов основных видов разрешенного использования;*
- виды использования, необходимые для инженерно-технического и транспортного обеспечения объектов основных видов разрешенного использования.*

**2.2. Требования к назначению, параметрам и размещению объекта капитального строительства на указанном земельном участке:**

*в соответствии с действующими техническими регламентами.*





## Назначение объекта капитального строительства

№ \_\_\_\_\_,  
(согласно чертежу)

(назначение объекта капитального строительства)

2.2.1. Предельные (минимальные и (или) максимальные) размеры земельных участков и объектов капитального строительства, в том числе площадь:

Кадастровый номер земельного участка согласно чертежу градостр. плана	1. Длина (метров)	2. Ширина (метров)	3. Полоса отчуждения	4. Охранные зоны	5. Площадь земельного участка (га)	6. Номер объекта кап. стр-ва согласно чертежу градостр. плана	7. Размер (м)		8. Площадь объекта кап. стр-ва (кв.м.)
							МИН.	МАКС.	

2.2.2. Предельное количество этажей — *в габаритах существующего здания* или предельная высота зданий, строений, сооружений — *м.*

2.2.3. Максимальный процент застройки в границах земельного участка — *предельная застроенность по существующему положению.*

2.2.4. *Иные показатели:*

Общая площадь объекта незавершенного строительства – 1221,9 кв.м.

Степень готовности – 95 %.

Площадь существующих объектов - 1221,9 кв.м:

- жилой дом; класс: жилое; площадь застройки: 667 кв.м; общая площадь: 1221,9 кв.м; адрес объекта: г. Москвы, поселение Сосенское, вблизи дер. Сосенки (данные подготовлены по материалам технического плана объекта незавершенного строительства от 29.09.2014).

2.2.5. Требования к назначению, параметрам и размещению объекта капитального строительства на указанном земельном участке *не установлены.*

## Назначение объекта капитального строительства

№ \_\_\_\_\_,  
(согласно чертежу)

(назначение объекта капитального строительства)

Предельные (минимальные и (или) максимальные) размеры земельных участков:

Номер участка согласно чертежу градостроительного плана	Длина (м)	Ширина (м)	Площадь (га)	Полоса отчуждения	Охранные зоны





### 3. ИНФОРМАЦИЯ О РАСПОЛОЖЕННЫХ В ГРАНИЦАХ ЗЕМЕЛЬНОГО УЧАСТКА ОБЪЕКТАХ КАПИТАЛЬНОГО СТРОИТЕЛЬСТВА И ОБЪЕКТАХ КУЛЬТУРНОГО НАСЛЕДИЯ

3.1. Объект капитального строительства:

*№ 1 (на чертеже ГПЗУ) г. Москва, поселение Сосенское, вблизи дер. Сосенки*

**Назначение объекта: Жилой дом**; площадь застройки: **667 кв. м**; общая площадь: **1221,9 кв. м**; класс: **жилое**; этажность (подземная): **3(0)**.

Данные подготовлены по материалам технического плана объекта незавершенного строительства от **29.09.2014г.**

3.2. Объектов, включенных в Единый государственный реестр объектов культурного наследия (памятников истории и культуры) народов Российской Федерации, **не имеется.**

### 4. ИНФОРМАЦИЯ О ВОЗМОЖНОСТИ ИЛИ НЕВОЗМОЖНОСТИ РАЗДЕЛЕНИЯ ЗЕМЕЛЬНОГО УЧАСТКА

**Возможность разделения земельного участка может быть установлена проектом межевания.**

При подготовке градостроительного плана земельного участка использованы данные **Интегрированной автоматизированной информационной системы обеспечения градостроительной деятельности города Москвы (ИАИС ОГД), ФГБУ "ФКП Росреестра" по Москве.**

1. Информация представлена на основании:

1.1. Протокола заседания Рабочей группы по вопросам градостроительной деятельности Градостроительно-земельной комиссии города Москвы от 15.12.2014 № 46.

