



**ПРАВИТЕЛЬСТВО МОСКВЫ
КОМИТЕТ ПО АРХИТЕКТУРЕ И ГРАДОСТРОИТЕЛЬСТВУ
ГОРОДА МОСКВЫ
(МОСКОМАРХИТЕКТУРА)**

125047, Москва, Триумфальная пл., д. 1. Телефон (495) 250-03-98
E-mail: asi@mka.mos.ru, <http://www.mka.mos.ru>

**ГРАДОСТРОИТЕЛЬНЫЙ ПЛАН
ЗЕМЕЛЬНОГО УЧАСТКА**

№ RU77-245000-014056

Москва





ГРАДОСТРОИТЕЛЬНЫЙ ПЛАН ЗЕМЕЛЬНОГО УЧАСТКА

№RU77-245000-014056

Градостроительный план земельного участка подготовлен на основании обращения **Общества с ограниченной ответственностью «Сабидом» от 25.09.2014г., №б/н**

Местонахождение земельного участка: **г. Москва, поселение Сосенское, вблизи дер. Сосенки**

Кадастровый номер земельного участка: **77:17:0120316:708**

Описание местоположения границ земельного участка: **согласно Кадастровой выписке о земельном участке от 15.01.2014г. № 77/501/14-12124**

Площадь земельного участка: **1098 ± 12 кв.м**

Описание местоположения проектируемого объекта на земельном участке (объекта капитального строительства): **в границах заявленного земельного участка**

План подготовлен: **Комитетом по архитектуре и градостроительству города Москвы**

Председатель Москомархитектуры



23.01.2015

(дата)

(подпись)

/ Ю.В.Княжевская /

(расшифровка подписи)

Представлен: **Комитетом по архитектуре и градостроительству города Москвы**

23.01.2015

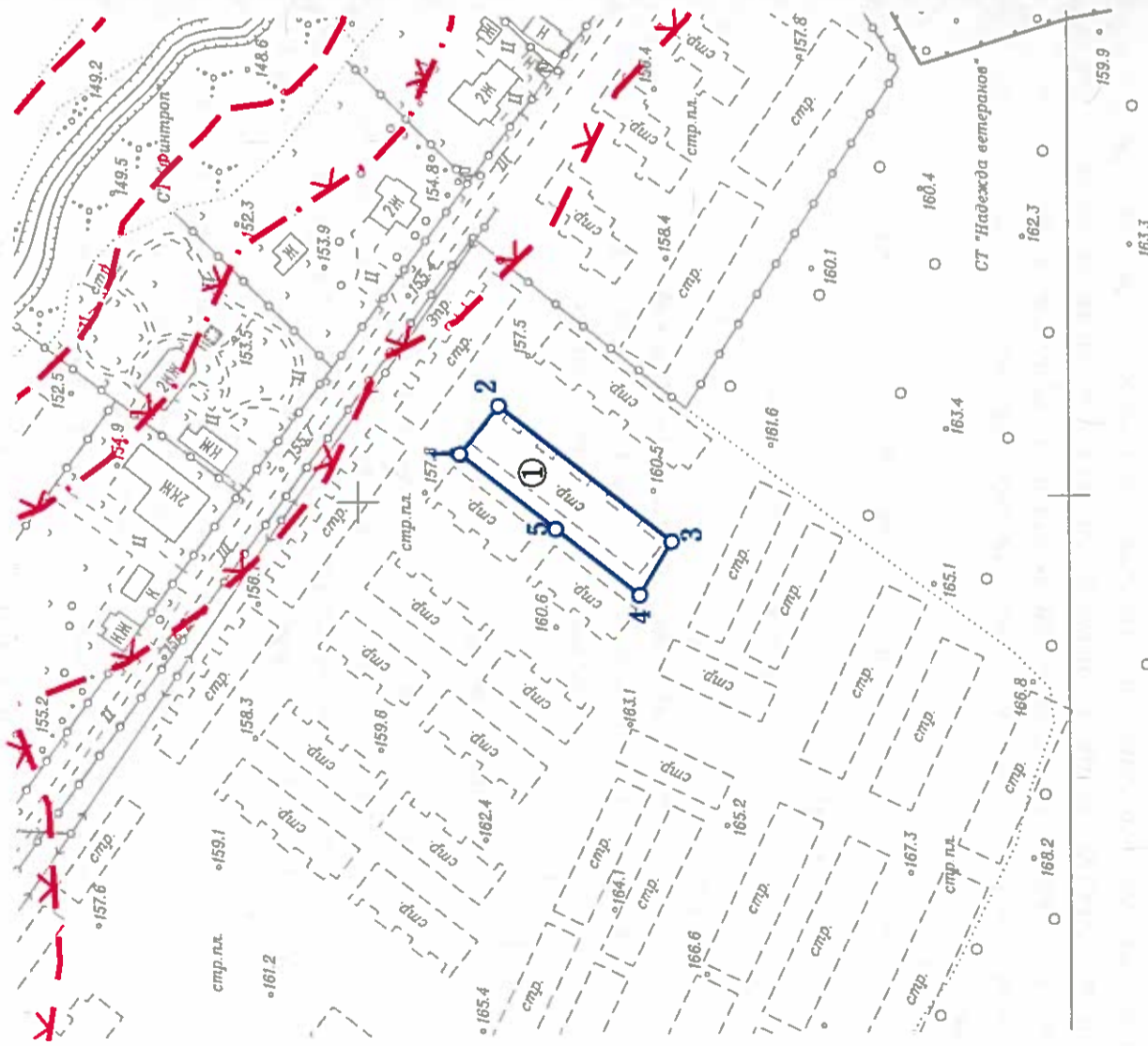
(дата)

Утвержден: **приказом Комитета по архитектуре и градостроительству города Москвы от 23.01.2015 № 183.**



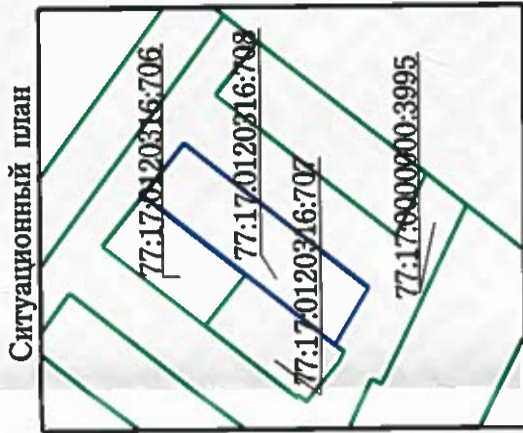
1. ЧЕРТЕЖ ГРАДОСТРОИТЕЛЬНОГО

ПЛАНА ЗЕМЕЛЬНОГО УЧАСТКА



Координаты границ земельного участка

N точ.	x (м)	y (м)
1	-12829.00	-3386.74
2	-12839.85	-3373.16
3	-12888.30	-3411.94
4	-12879.29	-3426.97
5	-12855.78	-3408.16



- Условные обозначения
- Границы земельного участка
 - - - - - Границы береговой полосы
 - · - · - Границы водоохраных зон
 - · - · - · Границы прибрежных зон

Примечание:

Параметры разрешенного строительства, места допустимого размещения объектов капитального строительства - смотри раздел 2.

Площадь земельного участка : 1098 ±12 кв.м (0.1098 га)
 Чертеж градостроительного плана земельного участка разработан на топографической основе, выполненной ГУП "Мосгоргеоинформ".
 Планшет: с1304 - 2012г.
 Чертеж градостроительного плана земельного участка разработан 16.10.2014
 ГБУ «Мосстройинформ»

Должность	Фамилия	Подпись	Дата
Директор	Диденко О.В.	<i>[Signature]</i>	
Зам.нач.устр.	Гаврилов Д.М.	<i>[Signature]</i>	
Кад. инженер	Гимаева С.Ю.	<i>[Signature]</i>	

г. Москва, поселение Сосенское, вблизи дер. Сосенки	
Стация	Лист
Градостроительный план земельного участка	1
Чертеж градостроительного плана М 1:2000	1
ГБУ «Мосстройинформ»	

2. ИНФОРМАЦИЯ О РАЗРЕШЕННОМ ИСПОЛЬЗОВАНИИ ЗЕМЕЛЬНОГО УЧАСТКА, ТРЕБОВАНИЯХ К НАЗНАЧЕНИЮ, ПАРАМЕТРАМ И РАЗМЕЩЕНИЮ ОБЪЕКТА КАПИТАЛЬНОГО СТРОИТЕЛЬСТВА*

представлена на основании проекта Планировки, утвержденного распоряжением администрации муниципального образования сельское поселение Сосенское Ленинского муниципального района Московской области от 04.05.2012 г. № 180-р/о "Об утверждении проекта планировки и проекта межевания территории под размещение жилой застройки домами блокированного типа общей площадью 90220 кв.м., на земельных участках с кадастровыми номерами 50:21:120316:1235, 50:21:120316:1460 расположенных по адресу: Московская область, Ленинский муниципальный район, сельское поселение Сосенское, вблизи д. Сосенки".

2.1. Информация о разрешенном использовании земельного участка:

основные виды разрешенного использования земельных участков:

- *объекты размещения жилых и нежилых помещений, инженерного оборудования малоэтажных таунхаусов, блокированных жилых домов (2001 02);*

условно разрешенные виды использования земельных участков:

- *не установлены;*

вспомогательные виды разрешенного использования объектов капитального строительства:

объекты:

- *виды использования, технологически связанные с основными видами использования объектов капитального строительства;*
- *виды использования, необходимые для хранения автотранспортных средств пользователей объектов основных видов разрешенного использования;*
- *виды использования, необходимые для инженерно-технического и транспортного обеспечения объектов основных видов разрешенного использования.*

2.2. Требования к назначению, параметрам и размещению объекта капитального строительства на указанном земельном участке:

в соответствии с действующими техническими регламентами.

Назначение объекта капитального строительства



№ _____ , _____
 (согласно чертежу) (назначение объекта капитального строительства)

2.2.1. Предельные (минимальные и (или) максимальные) размеры земельных участков и объектов капитального строительства, в том числе площадь:

Кадастровый номер земельного участка согласно чертежу градостр. плана	1. Длина (метров)	2. Ширина (метров)	3. Полоса отчуждения	4. Охранные зоны	5. Площадь земельного участка (га)	6. Номер объекта кап. стр-ва согласно чертежу градостр. плана	7. Размер (м)		8. Площадь объекта кап. стр-ва (кв.м.)
							мин.	макс.	

2.2.2. Предельное количество этажей – в габаритах существующего здания или предельная высота зданий, строений, сооружений – м.

2.2.3. Максимальный процент застройки в границах земельного участка – предельная застроенность по существующему положению.

2.2.4. Иные показатели:

Общая площадь объекта незавершенного строительства – 1077 кв.м.

Степень готовности – 95 %.

Площадь существующих объектов - 1077 кв.м:

- жилой дом; класс: жилое; площадь застройки: 732 кв.м; общая площадь: 1077 кв.м; адрес объекта: г. Москвы, поселение Сосенское, вблизи дер. Сосенки (данные подготовлены по материалам технического плана объекта незавершенного строительства от 24.09.2014).

2.2.5. Требования к назначению, параметрам и размещению объекта капитального строительства на указанном земельном участке не установлены.

Назначение объекта капитального строительства

№ _____ , _____
 (согласно чертежу) (назначение объекта капитального строительства)

Предельные (минимальные и (или) максимальные) размеры земельных участков:

Номер участка согласно чертежу градостроительного плана	Длина (м)	Ширина (м)	Площадь (га)	Полоса отчуждения	Охранные зоны





3. ИНФОРМАЦИЯ О РАСПОЛОЖЕННЫХ В ГРАНИЦАХ ЗЕМЕЛЬНОГО УЧАСТКА ОБЪЕКТАХ КАПИТАЛЬНОГО СТРОИТЕЛЬСТВА И ОБЪЕКТАХ КУЛЬТУРНОГО НАСЛЕДИЯ

3.1. Объект капитального строительства:

№ 1 (на чертеже ГПЗУ) г. Москва, поселение Сосенское, вблизи дер. Сосенки

Назначение объекта: Жилой дом; площадь застройки: 732 кв. м; общая площадь: 1077 кв. м; класс: жилое; этажность (подземная): 3(0).

Данные подготовлены по материалам технического плана объекта незавершенного строительства *от 24.09.2014г.*

3.2. Объектов, включенных в Единый государственный реестр объектов культурного наследия (памятников истории и культуры) народов Российской Федерации, *не имеется.*

4. ИНФОРМАЦИЯ О ВОЗМОЖНОСТИ ИЛИ НЕВОЗМОЖНОСТИ РАЗДЕЛЕНИЯ ЗЕМЕЛЬНОГО УЧАСТКА

Возможность разделения земельного участка может быть установлена проектом межевания.

При подготовке градостроительного плана земельного участка использованы данные *Интегрированной автоматизированной информационной системы обеспечения градостроительной деятельности города Москвы (ИАИС ОГД), ФГБУ "ФКП Росреестра" по Москве.*

1. Информация представлена на основании:
- 1.1. Протокола заседания Рабочей группы по вопросам градостроительной деятельности Градостроительно-земельной комиссии города Москвы от 15.12.2014 № 46.

