



**ПРАВИТЕЛЬСТВО МОСКВЫ
КОМИТЕТ ПО АРХИТЕКТУРЕ И ГРАДОСТРОИТЕЛЬСТВУ
ГОРОДА МОСКВЫ
(МОСКОМАРХИТЕКТУРА)**

125047, Москва, Триумфальная пл., д. 1. Телефон (495) 250-03-98
E-mail: asi@mka.mos.ru, <http://www.mka.mos.ru>

**ГРАДОСТРОИТЕЛЬНЫЙ ПЛАН
ЗЕМЕЛЬНОГО УЧАСТКА**

№ RU77 - 245000-013842

Москва





ГРАДОСТРОИТЕЛЬНЫЙ ПЛАН ЗЕМЕЛЬНОГО УЧАСТКА

№RU77-245000-013842

Градостроительный план земельного участка подготовлен на основании обращения **Общества с ограниченной ответственностью "Сабидом"** от 29.09.2014г. №б/н

Местонахождение земельного участка: **г.Москва, поселение Сосенское, вблизи дер.Сосенки**

Кадастровый номер земельного участка: **77:17:0120316:718**

Описание местоположения границ земельного участка: **согласно Кадастровой выписке о земельном участке от 15.01.2014г., №77/501/14-12060**


Площадь земельного участка: **430 ± 7 кв.м**

Описание местоположения проектируемого объекта на земельном участке (объекта капитального строительства): **в границах заявленного земельного участка**

План подготовлен: **Комитетом по архитектуре и градостроительству города Москвы**

Председатель Москомархитектуры

М.П.  **19.01.2015**
(дата)

 / **Ю.В.Княжевская** /
(подпись) (расшифровка подписи)

Представлен: **Комитетом по архитектуре и градостроительству города Москвы**

19.01.2015
(дата)

Утвержден: **приказом Комитета по архитектуре и градостроительству города Москвы от 19.01.2015 № 118.**



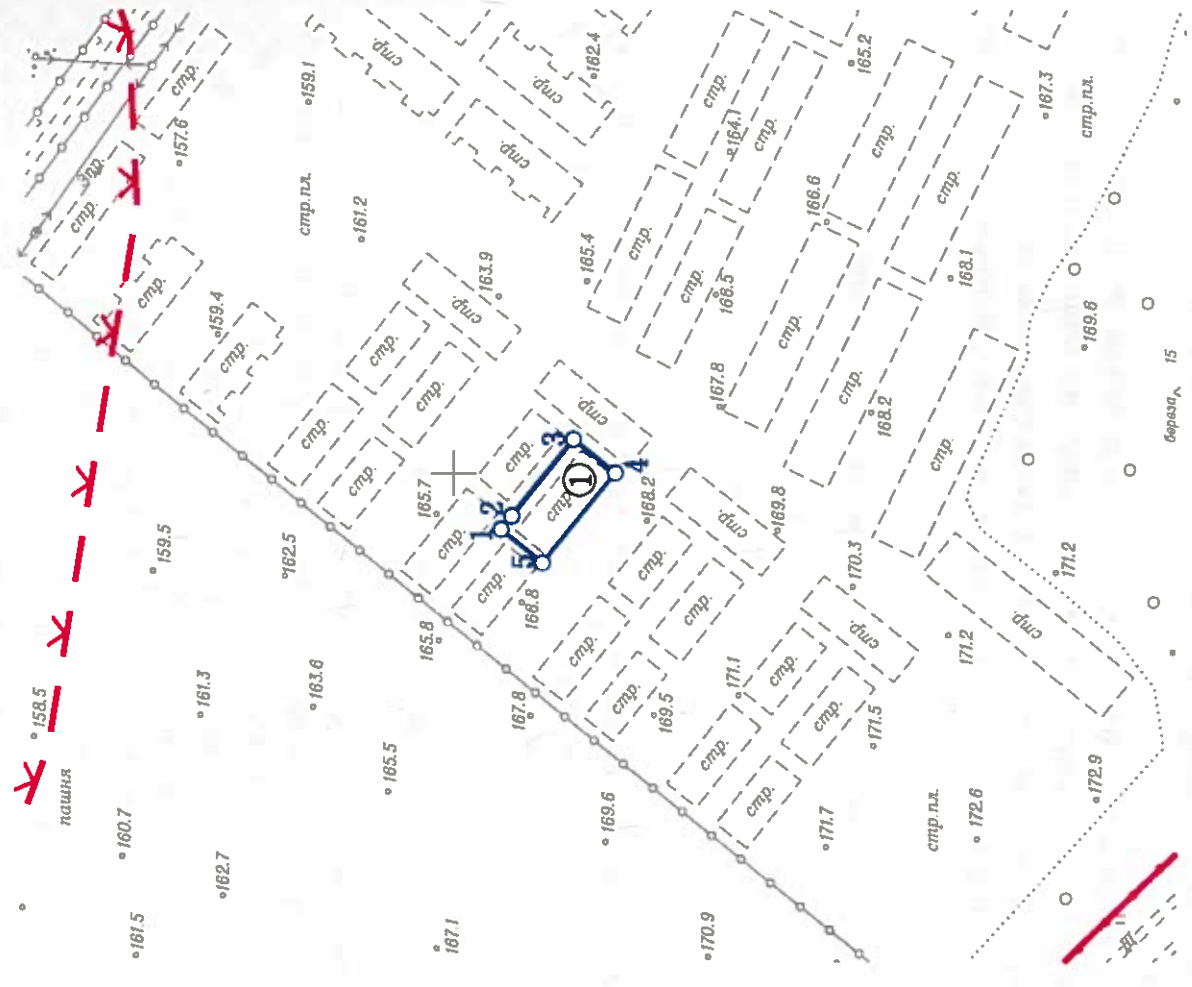
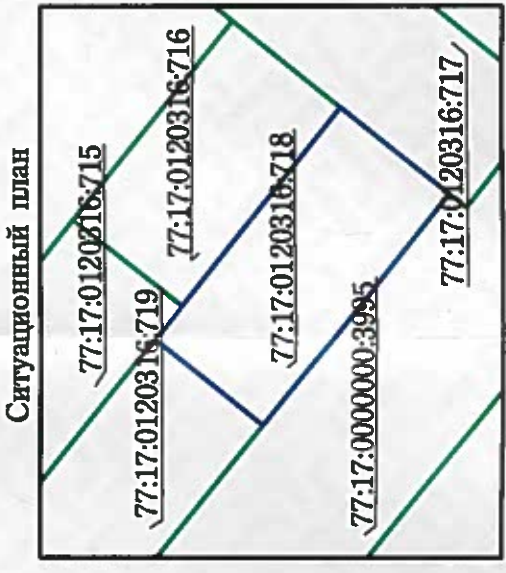
ПЛАН ЗЕМЕЛЬНОГО УЧАСТКА

1. ЧЕРТЕЖ ГРАДОСТРОИТЕЛЬНОГО

Координаты границ земельного участка

N точ.	X (м)	Y (м)
1	-12812.67	-3614.64
2	-12815.46	-3611.14
3	-12831.62	-3590.86
4	-12842.68	-3599.75
5	-12823.71	-3623.46

- Условные обозначения
- Границы земельного участка
 - Красные линии улично-дорожной сети
 - Границы водоохраных зон



Примечание:
 Параметры разрешенного строительства, места допустимого размещения объектов капитального строительства - смотри раздел 2.

Площадь земельного участка : 430 ±7 кв.м (0.043 га)
 Чертеж градостроительного плана земельного участка разработан на топографической основе, выполненной ГУП "Мосгоргеотрест".
 Планшет: с1304 - 2012г.
 Чертеж градостроительного плана земельного участка разработан 30.09.2014
 ГБУ «Мосстройинформ»

Должность	Фамилия	Подпись	Дата
Директор	Диденко О.В.		
Зам.нач.упр.	Гаврилов Д.М.		
Кад. инженер	Гимаева С.Ю.		
Градостроительный план земельного участка			
Череж градостроительного плана М 1:2000			

г.Москва, поселение Сосенское, вблизи дер.Сосенки

Стация	Лист	Листов
1	1	1

ГБУ «Мосстройинформ»



2. ИНФОРМАЦИЯ О РАЗРЕШЕННОМ ИСПОЛЬЗОВАНИИ ЗЕМЕЛЬНОГО УЧАСТКА, ТРЕБОВАНИЯХ К НАЗНАЧЕНИЮ, ПАРАМЕТРАМ И РАЗМЕЩЕНИЮ ОБЪЕКТА КАПИТАЛЬНОГО СТРОИТЕЛЬСТВА*

представлена на основании проекта Планировки, утвержденного распоряжением администрации муниципального образования сельское поселение Сосенское Ленинского муниципального района Московской области от 04.05.2012 г. № 180-р/о "Об утверждении проекта планировки и проекта межевания территории под размещение жилой застройки домами блокированного типа общей площадью 90220 кв.м., на земельных участках с кадастровыми номерами 50:21:120316:1235, 50:21:120316:1460 расположенных по адресу: Московская область, Ленинский муниципальный район, сельское поселение Сосенское, вблизи д.Сосенки".

2.1. Информация о разрешенном использовании земельного участка:

основные виды разрешенного использования земельных участков:

- *объекты размещения жилых и нежилых помещений, инженерного оборудования малоэтажных таунхаусов, блокированных жилых домов (2001 02);*

условно разрешенные виды использования земельных участков:

- *не установлены;*

вспомогательные виды разрешенного использования объектов капитального строительства:

объекты:

- *виды использования, технологически связанные с основными видами использования объектов капитального строительства;*
- *виды использования, необходимые для хранения автотранспортных средств пользователей объектов основных видов разрешенного использования;*
- *виды использования, необходимые для инженерно-технического и транспортного обеспечения объектов основных видов разрешенного использования.*

2.2. Требования к назначению, параметрам и размещению объекта капитального строительства на указанном земельном участке:

в соответствии с действующими техническими регламентами.

Назначение объекта капитального строительства





№ _____, _____
 (согласно чертежу) (назначение объекта капитального строительства)

2.2.1. Предельные (минимальные и (или) максимальные) размеры земельных участков и объектов капитального строительства, в том числе площадь:

Кадастровый номер земельного участка согласно чертежу градостр. плана	1.Длина (метров)	2.Ширина (метров)	3.Полоса отчуждения	4. Охранные зоны	5.Площадь земельного участка (га)	6.Номер объекта кап. стр-ва согласно чертежу градостр. плана	7.Размер (м)		8.Площадь объекта кап. стр-ва (кв.м.)
							мин.	макс.	

2.2.2. Предельное количество этажей – **в габаритах существующего здания** или предельная высота зданий, строений, сооружений – **м.**

2.2.3. Максимальный процент застройки в границах земельного участка – **предельная застроенность по существующему положению.**

2.2.4. **Иные показатели:**

Общая площадь объекта незавершенного строительства – 530,1 кв.м.

Степень готовности – 95 %

Площадь существующих объектов - 530,1 кв.м:

- жилой дом; класс: жилое; площадь застройки: 293,2 кв.м; общая площадь: 530,1 кв.м; адрес объекта: г. Москвы, поселение Сосенское, вблизи дер. Сосенки (данные подготовлены по материалам технического плана объекта незавершенного строительства от 25.09.2014).

2.2.5. Требования к назначению, параметрам и размещению объекта капитального строительства на указанном земельном участке **не установлены.**

Назначение объекта капитального строительства

№ _____, _____
 (согласно чертежу) (назначение объекта капитального строительства)

Предельные (минимальные и (или) максимальные) размеры земельных участков:

Номер участка согласно чертежу градостроительного плана	Длина (м)	Ширина (м)	Площадь (га)	Полоса отчуждения	Охранные зоны





3. ИНФОРМАЦИЯ О РАСПОЛОЖЕННЫХ В ГРАНИЦАХ ЗЕМЕЛЬНОГО УЧАСТКА ОБЪЕКТАХ КАПИТАЛЬНОГО СТРОИТЕЛЬСТВА И ОБЪЕКТАХ КУЛЬТУРНОГО НАСЛЕДИЯ

3.1. Объект капитального строительства:

№ 1 (на чертеже ГПЗУ) г. Москва, поселение Сосенское, вблизи дер. Сосенки
Назначение объекта: Жилой дом; площадь застройки: 293,2 кв. м; общая площадь: 530,1 кв. м; класс: жилое; этажность (подземная): 3(0).

Данные подготовлены по материалам технического плана объекта незавершенного строительства от 25.09.2014г.

3.2. Объектов, включенных в Единый государственный реестр объектов культурного наследия (памятников истории и культуры) народов Российской Федерации, **не имеется.**

4. ИНФОРМАЦИЯ О ВОЗМОЖНОСТИ ИЛИ НЕВОЗМОЖНОСТИ РАЗДЕЛЕНИЯ ЗЕМЕЛЬНОГО УЧАСТКА

Возможность разделения земельного участка может быть установлена проектом межевания.

При подготовке градостроительного плана земельного участка использованы данные **Интегрированной автоматизированной информационной системы обеспечения градостроительной деятельности города Москвы (ИАИС ОГД), ФГБУ "ФКП Росреестра" по Москве.**

-
1. Информация представлена на основании:
1.1. Протокола заседания Рабочей группы по вопросам градостроительной деятельности Градостроительно-земельной комиссии города Москвы от 01.12.2014 № 44.

