



**ПРАВИТЕЛЬСТВО МОСКВЫ  
КОМИТЕТ ПО АРХИТЕКТУРЕ И ГРАДОСТРОИТЕЛЬСТВУ  
ГОРОДА МОСКВЫ  
(МОСКОМАРХИТЕКТУРА)**

125047, Москва, Триумфальная пл., д. 1    Телефон (495) 250-03-98  
E-mail: asi@mka.mos.ru, http://www.mka.mos.ru

**ГРАДОСТРОИТЕЛЬНЫЙ ПЛАН  
ЗЕМЕЛЬНОГО УЧАСТКА**

№ RU77 - 245000-013874

Москва





## ГРАДОСТРОИТЕЛЬНЫЙ ПЛАН ЗЕМЕЛЬНОГО УЧАСТКА

№RU77-245000-013874

Градостроительный план земельного участка подготовлен на основании обращения *Общества с ограниченной ответственностью "Сабидом" от 30.09.2014г. № б/н*

Местонахождение земельного участка: *г. Москва, поселение Сосенское, вблизи дер. Сосенки*

Кадастровый номер земельного участка: *77:17:0120316:719*

Описание местоположения границ земельного участка: *согласно Кадастровой выписке о земельном участке от 15.01.2014г. № 77/501/14-12183*

Площадь земельного участка: *394 ± 7 кв.м*

Описание местоположения проектируемого объекта на земельном участке (объекта капитального строительства): *в границах заявленного земельного участка*

План подготовлен: *Комитетом по архитектуре и градостроительству города Москвы*

*Председатель Москомархитектуры*



19.01.2015

(дата)

(подпись)

/ Ю.В.Княжевская /

(расшифровка подписи)

Представлен: *Комитетом по архитектуре и градостроительству города Москвы*

19.01.2015

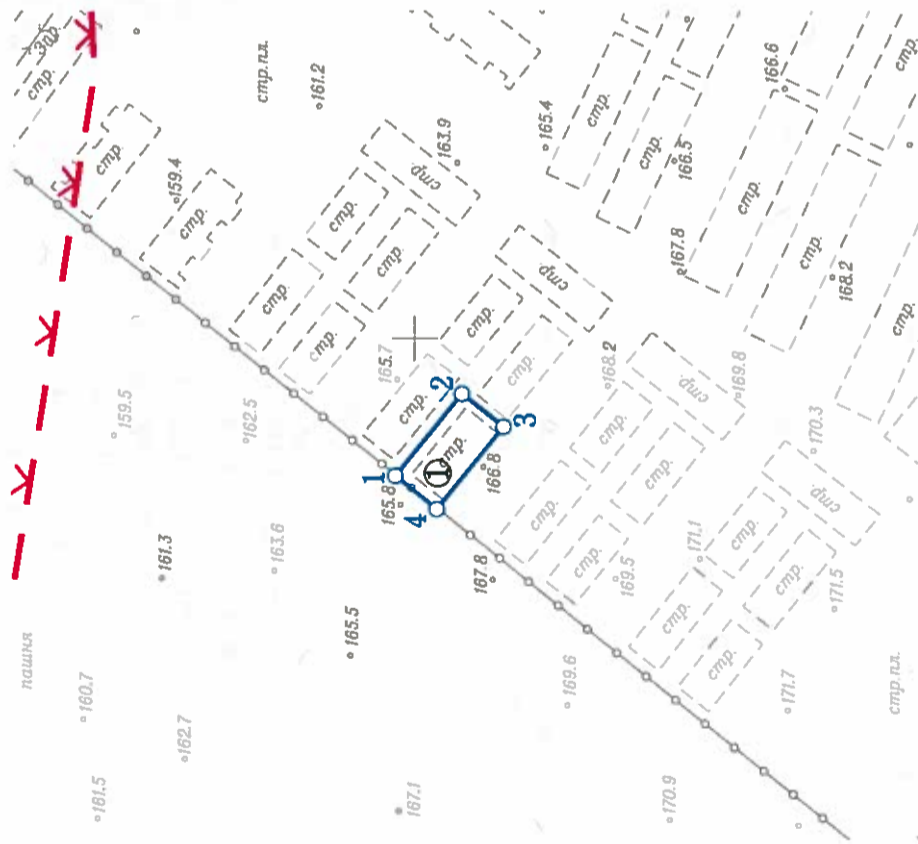
(дата)

Утвержден: *приказом Комитета по архитектуре и градостроительству города Москвы от 19.01.2015 № 125.*





1. ЧЕРТЕЖ ГРАДОСТРОИТЕЛЬНОГО ПЛАНА ЗЕМЕЛЬНОГО УЧАСТКА

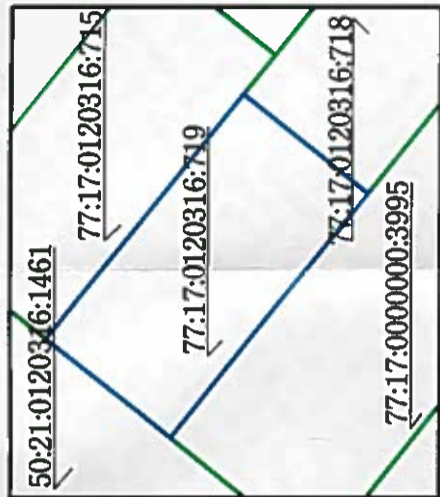


ПЛАНА ЗЕМЕЛЬНОГО УЧАСТКА

Координаты границ земельного участка

N точ.	X (м)	Y (м)
1	-12795.28	-3636.46
2	-12812.67	-3614.64
3	-12823.71	-3623.46
4	-12806.27	-3645.27

Ситуационный план



Условные обозначения

- Границы земельного участка
- - - \* - Границы водоохраных зон

Примечание:

Параметры разрешенного строительства, места допустимого размещения объектов капитального строительства - смотри раздел 2.

Площадь земельного участка : 394 ±7 кв.м (0.0394 га)  
 Чертеж градостроительного плана земельного участка разработан на топографической основе, выполненной ГУП "Мосгоргеотрест".  
 Планшет: с1304 - 2012г.  
 Чертеж градостроительного плана земельного участка разработан 02.10.2014  
 ГБУ «Мосстройинформ»

Должность	Фамилия	Подпись	Дата
Директор	Диденко О.В.	<i>[Signature]</i>	
Зам.нач.упр.	Гаврилов Д.М.	<i>[Signature]</i>	
Кад. инженер	Гимаева С.Ю.	<i>[Signature]</i>	

г. Москва, поселение Сосенское, вблизи дер. Сосенки	
Градостроительный план земельного участка	Стация Лист Листов
	1 1 1
Чертеж градостроительного плана М 1:2000	
ГБУ «Мосстройинформ»	





## 2. ИНФОРМАЦИЯ О РАЗРЕШЕННОМ ИСПОЛЬЗОВАНИИ ЗЕМЕЛЬНОГО УЧАСТКА, ТРЕБОВАНИЯХ К НАЗНАЧЕНИЮ, ПАРАМЕТРАМ И РАЗМЕЩЕНИЮ ОБЪЕКТА КАПИТАЛЬНОГО СТРОИТЕЛЬСТВА

*представлена на основании проекта Планировки, утвержденного распоряжением администрации муниципального образования сельское поселение Сосенское Ленинского муниципального района Московской области от 04.05.2012 г. № 180-р/о "Об утверждении проекта планировки и проекта межевания территории под размещение жилой застройки домами блокированного типа общей площадью 90220 кв.м., на земельных участках с кадастровыми номерами 50:21:120316:1235, 50:21:120316:1460 расположенных по адресу: Московская область, Ленинский муниципальный район, сельское поселение Сосенское, вблизи д.Сосенки".*

### 2.1. Информация о разрешенном использовании земельного участка:

основные виды разрешенного использования земельных участков:

- *объекты размещения жилых и нежилых помещений, инженерного оборудования малоэтажных таунхаусов, блокированных жилых домов (2001 02);*

условно разрешенные виды использования земельных участков:

- *не установлены;*

вспомогательные виды разрешенного использования объектов капитального строительства:

*объекты:*

- *виды использования, технологически связанные с основными видами использования объектов капитального строительства;*
- *виды использования, необходимые для хранения автотранспортных средств пользователей объектов основных видов разрешенного использования;*
- *виды использования, необходимые для инженерно-технического и транспортного обеспечения объектов основных видов разрешенного использования.*

2.2. Требования к назначению, параметрам и размещению объекта капитального строительства на указанном земельном участке:

*в соответствии с действующими техническими регламентами.*





### Назначение объекта капитального строительства

№ \_\_\_\_\_, \_\_\_\_\_  
(согласно чертежу) (назначение объекта капитального строительства)

2.2.1. Предельные (минимальные и (или) максимальные) размеры земельных участков и объектов капитального строительства, в том числе площадь:

Кадастровый номер земельного участка согласно чертежу градостр. плана	1. Длина (метров)	2. Ширина (метров)	3. Полоса отчуждения	4. Охранные зоны	5. Площадь земельного участка (га)	6. Номер объекта кап. стр-ва согласно чертежу градостр. плана	7. Размер (м)		8. Площадь объекта кап. стр-ва (кв.м.)
							мин.	макс.	

2.2.2. Предельное количество этажей – **в габаритах существующего здания** или предельная высота зданий, строений, сооружений – **м.**

2.2.3. Максимальный процент застройки в границах земельного участка – **предельная застроенность по существующему положению.**

#### 2.2.4. Иные показатели:

Общая площадь объекта незавершенного строительства – 442,1 кв.м.

Степень готовности – 95 %

Площадь существующих объектов - 442,1 кв.м:

- жилой дом; класс: жилое; площадь застройки: 245 кв.м; общая площадь: 442,1 кв.м; адрес объекта: г. Москвы, поселение Сосенское, вблизи дер. Сосенки (данные подготовлены по материалам технического плана объекта незавершенного строительства от 26.09.2014).

2.2.5. Требования к назначению, параметрам и размещению объекта капитального строительства на указанном земельном участке **не установлены.**

### Назначение объекта капитального строительства

№ \_\_\_\_\_, \_\_\_\_\_  
(согласно чертежу) (назначение объекта капитального строительства)

Предельные (минимальные и (или) максимальные) размеры земельных участков:

Номер участка согласно чертежу градостроительного плана	Длина (м)	Ширина (м)	Площадь (га)	Полоса отчуждения	Охранные зоны





### 3. ИНФОРМАЦИЯ О РАСПОЛОЖЕННЫХ В ГРАНИЦАХ ЗЕМЕЛЬНОГО УЧАСТКА ОБЪЕКТАХ КАПИТАЛЬНОГО СТРОИТЕЛЬСТВА И ОБЪЕКТАХ КУЛЬТУРНОГО НАСЛЕДИЯ

3.1. Объект капитального строительства:

*№ 1 (на чертеже ГПЗУ) г. Москва, поселение Сосенское, вблизи дер. Сосенки*  
**Назначение объекта: Жилой дом ;** площадь застройки: **245,0 кв. м;** общая площадь: **442,1 кв. м;** класс: **жилое;** этажность (подземная): **3(0).**

Данные подготовлены по материалам технического плана объекта незавершенного строительства **от 26.09.2014г.**

3.2. Объектов, включенных в Единый государственный реестр объектов культурного наследия (памятников истории и культуры) народов Российской Федерации, **не имеется.**

### 4. ИНФОРМАЦИЯ О ВОЗМОЖНОСТИ ИЛИ НЕВОЗМОЖНОСТИ РАЗДЕЛЕНИЯ ЗЕМЕЛЬНОГО УЧАСТКА

**Возможность разделения земельного участка может быть установлена проектом межевания.**

При подготовке градостроительного плана земельного участка использованы данные **Интегрированной автоматизированной информационной системы обеспечения градостроительной деятельности города Москвы (ИАИС ОГД), ФГБУ "ФКП Росреестра" по Москве.**

- 1. Информация представлена на основании:  
1.1. Протокола заседания Рабочей группы по вопросам градостроительной деятельности Градостроительно-земельной комиссии города Москвы от 08.12.2014 № 45.

