



**ПРАВИТЕЛЬСТВО МОСКВЫ
КОМИТЕТ ПО АРХИТЕКТУРЕ И ГРАДОСТРОИТЕЛЬСТВУ
ГОРОДА МОСКВЫ
(МОСКОМАРХИТЕКТУРА)**

125047, Москва, Триумфальная пл., д. 1. Телефон (495) 250-03-98
E-mail: asi@mka.mos.ru, <http://www.mka.mos.ru>

**ГРАДОСТРОИТЕЛЬНЫЙ ПЛАН
ЗЕМЕЛЬНОГО УЧАСТКА**

№ RU77 - 245000-013904

Москва





ГРАДОСТРОИТЕЛЬНЫЙ ПЛАН ЗЕМЕЛЬНОГО УЧАСТКА

№RU77-245000-013904

Градостроительный план земельного участка подготовлен на основании обращения *Общества с ограниченной ответственностью "Сабидом" от 02.10.2014г. № б/н*

Местонахождение земельного участка: *г. Москва, поселение Сосенское, вблизи дер. Сосенки*

Кадастровый номер земельного участка: *77:17:0120316:731*

Описание местоположения границ земельного участка: *согласно Кадастровой выписке о земельном участке от 15.01.2014г., № 77/501/14-12134*

Площадь земельного участка: *661 ± 9 кв.м*

Описание местоположения проектируемого объекта на земельном участке (объекта капитального строительства): *в границах заявленного земельного участка*

План подготовлен: *Комитетом по архитектуре и градостроительству города Москвы*

Председатель Москомархитектуры



23.01.2015
(дата)

[Handwritten signature]
(подпись)

/ Ю.В.Княжевская /
(расшифровка подписи)

Представлен: *Комитетом по архитектуре и градостроительству города Москвы*
23.01.2015
(дата)

Утвержден: *приказом Комитета по архитектуре и градостроительству города Москвы от 23.01.2015 № 181.*

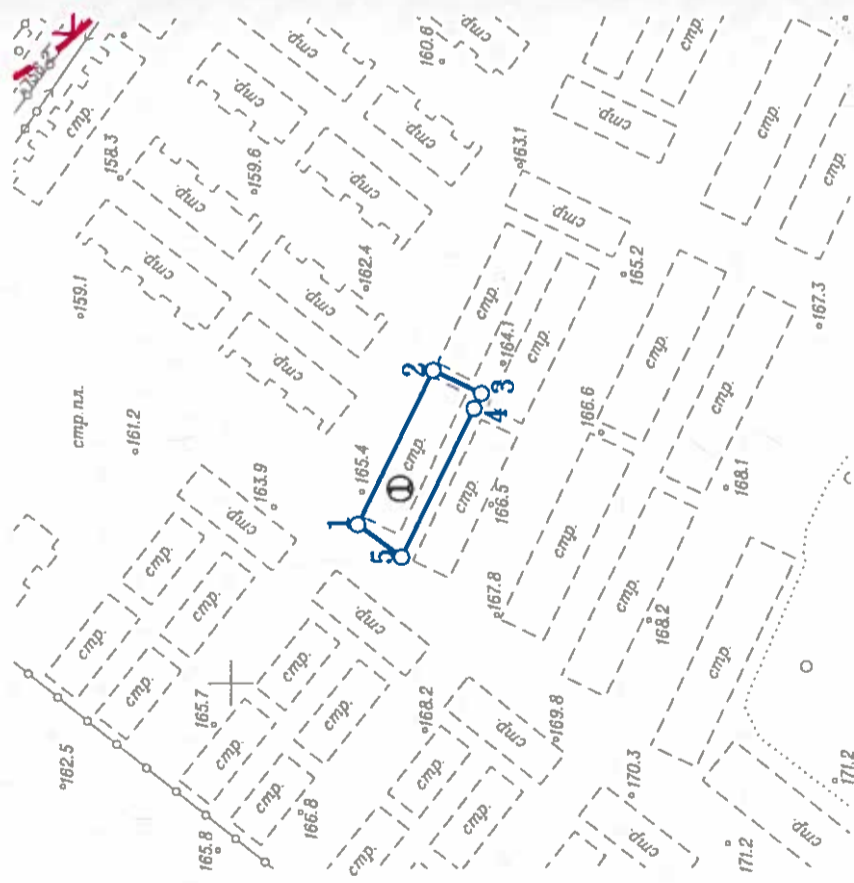


1. ЧЕРТЕЖ ГРАДОСТРОИТЕЛЬНОГО

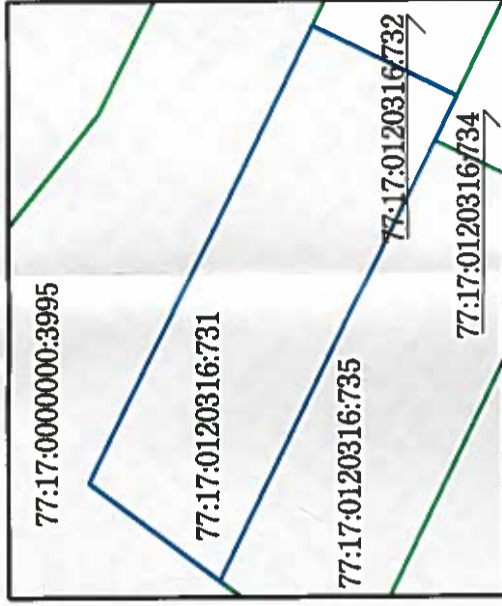
ПЛАНА ЗЕМЕЛЬНОГО УЧАСТКА

Координаты границ земельного участка

N точ.	X (м)	Y (м)
1	-12833.27	-3558.22
2	-12853.10	-3517.49
3	-12865.82	-3523.69
4	-12863.89	-3527.66
5	-12844.79	-3566.92



Ситуационный план



- Условные обозначения
- — Границы земельного участка
 - — — — — Границы водоохраных зон

Примечание:

Параметры разрешенного строительства, места допустимого размещения объектов капитального строительства - смотри раздел 2.

Площадь земельного участка : 661 ±9 кв.м (0.0661 га)
 Чертеж градостроительного плана земельного участка разработан на топографической основе, выполненной ГУП "Мосгоргеотрест".
 Планшет: с1304 - 2012г.
 Чертеж градостроительного плана земельного участка разработан 06.10.2014
 ГБУ «Мосстройинформ»

Должность	Фамилия	Подпись	Дата
Директор	Диденко О.В.	<i>[Signature]</i>	
Зам.нач.упр.	Гаврилов Д.М.	<i>[Signature]</i>	
Кад. инженер	Гимаева С.Ю.	<i>[Signature]</i>	

г. Москва, поселение Сосенское, vicinity дер. Сосенки	
Градостроительный план земельного участка	Лист 1
Стадия	Лист 1
Лист	1
Листов	1

Чертеж градостроительного плана М 1:2000	
ГБУ «Мосстройинформ»	





2. ИНФОРМАЦИЯ О РАЗРЕШЕННОМ ИСПОЛЬЗОВАНИИ ЗЕМЕЛЬНОГО УЧАСТКА, ТРЕБОВАНИЯХ К НАЗНАЧЕНИЮ, ПАРАМЕТРАМ И РАЗМЕЩЕНИЮ ОБЪЕКТА КАПИТАЛЬНОГО СТРОИТЕЛЬСТВА*

представлена на основании проекта Планировки, утвержденного распоряжением администрации муниципального образования сельское поселение Сосенское Ленинского муниципального района Московской области от 04.05.2012 г. № 180-р/о "Об утверждении проекта планировки и проекта межевания территории под размещение жилой застройки домами блокированного типа общей площадью 90220 кв.м., на земельных участках с кадастровыми номерами 50:21:120316:1235, 50:21:120316:1460 расположенных по адресу: Московская область, Ленинский муниципальный район, сельское поселение Сосенское, вблизи д.Сосенки".

2.1. Информация о разрешенном использовании земельного участка:

основные виды разрешенного использования земельных участков:

- *объекты размещения жилых и нежилых помещений, инженерного оборудования малоэтажных таунхаусов, блокированных жилых домов (2001 02);*

условно разрешенные виды использования земельных участков:

- *не установлены;*

вспомогательные виды разрешенного использования объектов капитального строительства:

объекты:

- *виды использования, технологически связанные с основными видами использования объектов капитального строительства;*
- *виды использования, необходимые для хранения автотранспортных средств пользователей объектов основных видов разрешенного использования;*
- *виды использования, необходимые для инженерно-технического и транспортного обеспечения объектов основных видов разрешенного использования.*

2.2. Требования к назначению, параметрам и размещению объекта капитального строительства на указанном земельном участке:

в соответствии с действующими техническими регламентами.





Назначение объекта капитального строительства

№ _____, _____
 (согласно чертежу) (назначение объекта капитального строительства)

2.2.1. Предельные (минимальные и (или) максимальные) размеры земельных участков и объектов капитального строительства, в том числе площадь:

Кадастровый номер земельного участка согласно чертежу градостр. плана	1. Длина (метров)	2. Ширина (метров)	3. Полоса отчуждения	4. Охранные зоны	5. Площадь земельного участка (га)	6. Номер объекта кап. стр-ва согласно чертежу градостр. плана	7. Размер (м)		8. Площадь объекта кап. стр-ва (кв.м.)
							мин.	макс.	

2.2.2. Предельное количество этажей – *в габаритах существующего здания* или предельная высота зданий, строений, сооружений – *м.*

2.2.3. Максимальный процент застройки в границах земельного участка – *предельная застроенность по существующему положению.*

2.2.4. Иные показатели:

Общая площадь объекта незавершенного строительства – 666,8 кв.м.

Степень готовности – 95 %.

Площадь существующих объектов - 666,8 кв.м:

- жилой дом; класс: жилое; площадь застройки: 439 кв.м; общая площадь: 666,8 кв.м; адрес объекта: г. Москвы, поселение Сосенское, вблизи дер. Сосенки (данные подготовлены по материалам технического плана объекта незавершенного строительства от 26.09.2014).

2.2.5. Требования к назначению, параметрам и размещению объекта капитального строительства на указанном земельном участке **не установлены.**

Назначение объекта капитального строительства

№ _____, _____
 (согласно чертежу) (назначение объекта капитального строительства)

Предельные (минимальные и (или) максимальные) размеры земельных участков:

Номер участка согласно чертежу градостроительного плана	Длина (м)	Ширина (м)	Площадь (га)	Полоса отчуждения	Охранные зоны



3. ИНФОРМАЦИЯ О РАСПОЛОЖЕННЫХ В ГРАНИЦАХ ЗЕМЕЛЬНОГО УЧАСТКА ОБЪЕКТАХ КАПИТАЛЬНОГО СТРОИТЕЛЬСТВА И ОБЪЕКТАХ КУЛЬТУРНОГО НАСЛЕДИЯ

3.1. Объект капитального строительства:

№ 1 (на чертеже ГПЗУ) г. Москва, поселение Сосенское, вблизи дер. Сосенки
Назначение объекта: Жилой дом ; площадь застройки: **439 кв. м;** общая площадь: **666,8 кв. м;** класс: **жилое;** этажность (подземная): **3(0).**

Данные подготовлены по материалам технического плана объекта незавершенного строительства **от 26.09.2014г.**

3.2. Объектов, включенных в Единый государственный реестр объектов культурного наследия (памятников истории и культуры) народов Российской Федерации, **не имеется.**

4. ИНФОРМАЦИЯ О ВОЗМОЖНОСТИ ИЛИ НЕВОЗМОЖНОСТИ РАЗДЕЛЕНИЯ ЗЕМЕЛЬНОГО УЧАСТКА

Возможность разделения земельного участка может быть установлена проектом межевания.

При подготовке градостроительного плана земельного участка использованы данные **Интегрированной автоматизированной информационной системы обеспечения градостроительной деятельности города Москвы (ИАИС ОГД), ФГБУ "ФКП Росреестра" по Москве.**

1. Информация представлена на основании:
- 1.1. Протокола заседания Рабочей группы по вопросам градостроительной деятельности Градостроительно-земельной комиссии города Москвы от 15.12.2014 № 46.