



ПРАВИТЕЛЬСТВО МОСКВЫ
КОМИТЕТ ПО АРХИТЕКТУРЕ И ГРАДОСТРОИТЕЛЬСТВУ
ГОРОДА МОСКВЫ
(МОСКОМАРХИТЕКТУРА)

125047, Москва, Триумфальная пл., д.1. Телефон (495) 250-03-98
E-mail: asi@mka.mos.ru, <http://www.mka.mos.ru>

ГРАДОСТРОИТЕЛЬНЫЙ ПЛАН
ЗЕМЕЛЬНОГО УЧАСТКА

№ RU7 - 245000-013877

МОСКВА



ГРАДОСТРОИТЕЛЬНЫЙ ПЛАН ЗЕМЕЛЬНОГО УЧАСТКА

№RU77-245000-013877

Градостроительный план земельного участка подготовлен на основании обращения **Общества с ограниченной ответственностью "Сабидом" от 30.09.2014г. №б/н**

Местонахождение земельного участка: **г.Москва, поселение Сосенское, вблизи дер.Сосенки**

Кадастровый номер земельного участка: **77:17:0120316:732**

Описание местоположения границ земельного участка: **согласно Кадастровой выписке о земельном участке от 15.01.2014г, №77/501/14-12041**

Площадь земельного участка: **625 ± 9 кв.м**

Описание местоположения проектируемого объекта на земельном участке (объекта капитального строительства): **в границах заявленного земельного участка**

План подготовлен: **Комитетом по архитектуре и градостроительству города Москвы**

Председатель Москомархитектуры



19.01.2015

(дата)

(подпись)

Ю.В.Княжевская /

(расшифровка подписи)

Представлен: **Комитетом по архитектуре и градостроительству города Москвы**

19.01.2015

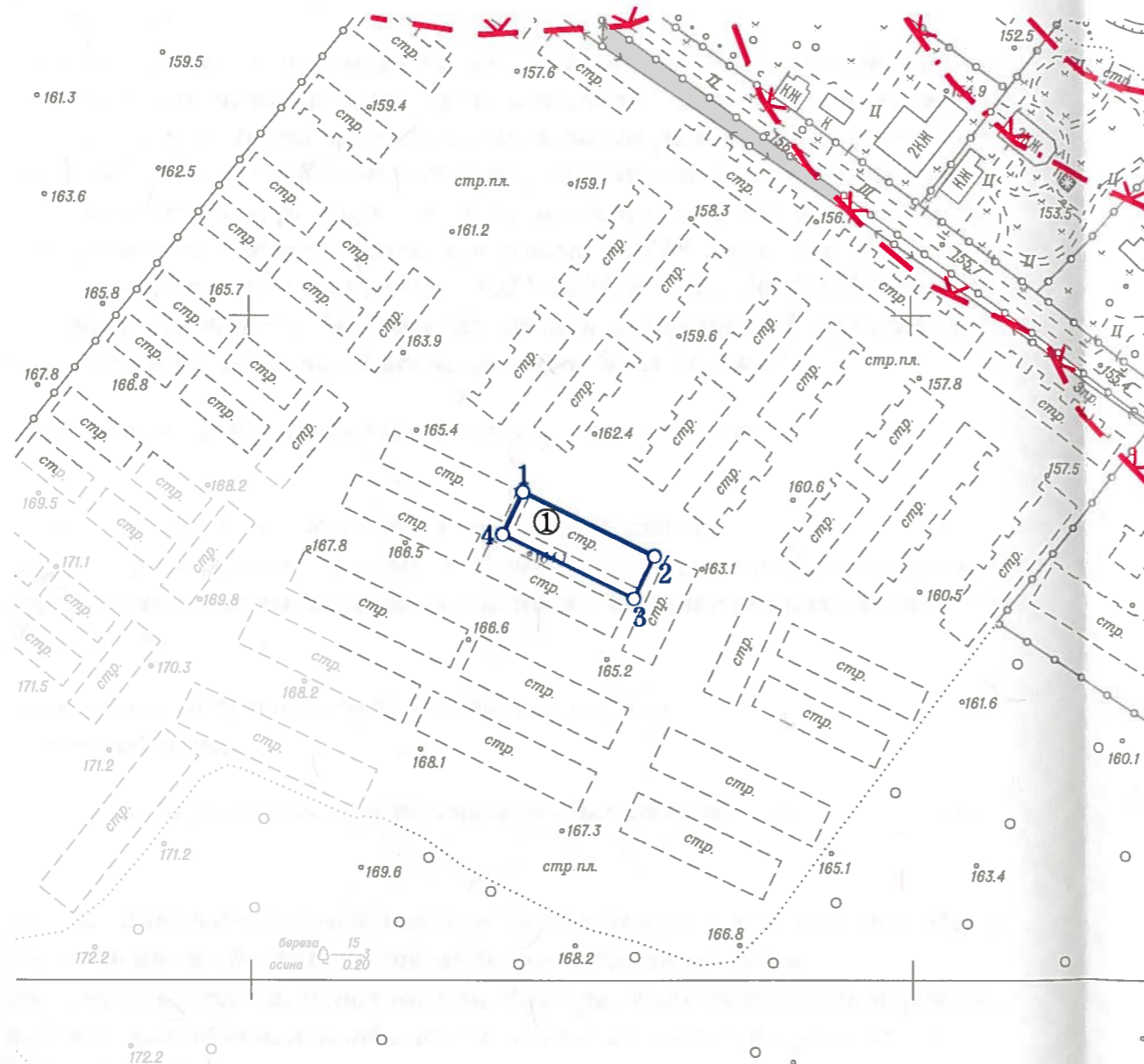
(дата)

Утвержден: **приказом Комитета по архитектуре и градостроительству города Москвы от 19.01.2015 № 104.**



1. ЧЕРТЕЖ ГРАДОСТРОИТЕЛЬНОГО

ПЛАНА ЗЕМЕЛЬНОГО УЧАСТКА



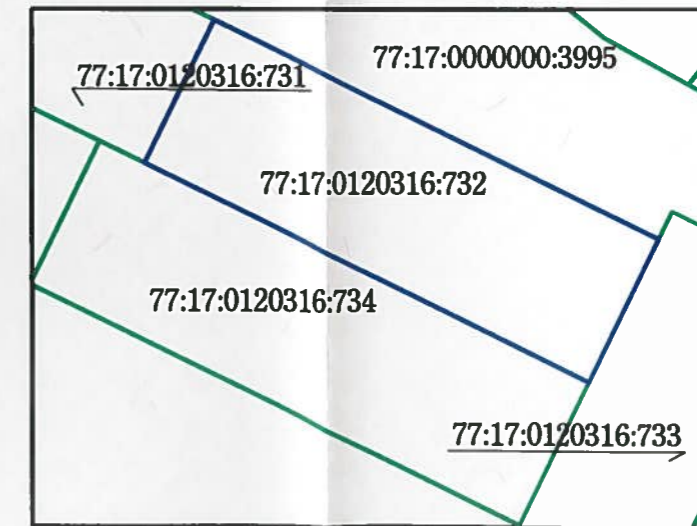
Координаты границ земельного участка

N точ.	x (м)	y (м)
1	-12853.10	-3517.49
2	-12872.47	-3477.71
3	-12885.15	-3483.95
4	-12865.82	-3523.69

Условные обозначения

- Границы земельного участка
- Границы водоохранных зон
- Границы прибрежных зон
- Границы береговой полосы

Ситуационный план



Примечание:

Параметры разрешенного строительства, места допустимого размещения объектов капитального строительства - смотри раздел 2.

Площадь земельного участка : 625 ±9 кв.м (0.0625 га)
 Чертеж градостроительного плана земельного участка разработан на топографической основе, выполненной ГУП "Мосгоргеотрест".
 Планшет: с1404, с1304 - 2012г.
 Чертеж градостроительного плана земельного участка разработан 02.10.2014
 ГБУ «Мосстройинформ»

Должность	Фамилия	Подпись	Дата				
Директор	Диденко О.В.			г.Москва, поселение Сосенское, вблизи дер.Сосенки			
Зам.нач.упр.	Гаврилов Д.М.						
Кад. инженер	Гимаева С.Ю.						
				Градостроительный план земельного участка	Стадия	Лист	Листов
				Чертеж градостроительного плана М 1:2000		1	1
					ГБУ «Мосстройинформ»		





2. ИНФОРМАЦИЯ О РАЗРЕШЕННОМ ИСПОЛЬЗОВАНИИ ЗЕМЕЛЬНОГО УЧАСТКА, ТРЕБОВАНИЯХ К НАЗНАЧЕНИЮ, ПАРАМЕТРАМ И РАЗМЕЩЕНИЮ ОБЪЕКТА КАПИТАЛЬНОГО СТРОИТЕЛЬСТВА*

представлена на основании проекта Планировки, утвержденного распоряжением администрации муниципального образования сельское поселение Сосенское Ленинского муниципального района Московской области от 04.05.2012 г. № 180-р/о "Об утверждении проекта планировки и проекта межевания территории под размещение жилой застройки домами блокированного типа общей площадью 90220 кв.м., на земельных участках с кадастровыми номерами 50:21:120316:1235, 50:21:120316:1460 расположенных по адресу: Московская область, Ленинский муниципальный район, сельское поселение Сосенское, вблизи д.Сосенки".

2.1. Информация о разрешенном использовании земельного участка:

основные виды разрешенного использования земельных участков:

- объекты размещения жилых и нежилых помещений, инженерного оборудования малоэтажных таунхаусов, блокированных жилых домов (2001 02);*

условно разрешенные виды использования земельных участков:

- не установлены;*

вспомогательные виды разрешенного использования объектов капитального строительства:

объекты:

- виды использования, технологически связанные с основными видами использования объектов капитального строительства;*
- виды использования, необходимые для хранения автотранспортных средств пользователей объектов основных видов разрешенного использования;*
- виды использования, необходимые для инженерно-технического и транспортного обеспечения объектов основных видов разрешенного использования.*

**2.2. Требования к назначению, параметрам и размещению объекта капитального строительства на указанном земельном участке:
в соответствии с действующими техническими регламентами.**

Назначение объекта капитального строительства



№ _____ , _____
(согласно чертежу) (назначение объекта капитального строительства)

2.2.1. Предельные (минимальные и (или) максимальные) размеры земельных участков и объектов капитального строительства, в том числе площадь:

Кадастровый номер земельного участка согласно чертежу градостр. плана	1. Длина (метров)	2. Ширина (метров)	3. Полоса отчуждения	4. Охранные зоны	5. Площадь земельного участка (га)	6. Номер объекта кап. стр-ва согласно чертежу градостр. плана	7. Размер (м)		8. Площадь объекта кап. стр-ва (кв.м.)
							мин.	макс.	

2.2.2. Предельное количество этажей – *в габаритах существующего здания* или предельная высота зданий, строений, сооружений – *м.*

2.2.3. Максимальный процент застройки в границах земельного участка – *предельная застроенность по существующему положению.*

2.2.4. Иные показатели:

Общая площадь объекта незавершенного строительства – 666,8 кв.м.

Степень готовности – 95 %

Площадь существующих объектов - 666,8 кв.м:

- жилой дом; класс: жилое; площадь застройки: 439 кв.м; общая площадь: 666,8 кв.м; адрес объекта: г. Москвы, поселение Сосенское, вблизи дер. Сосенки (данные подготовлены по материалам технического плана объекта незавершенного строительства от 26.09.2014).


2.2.5. Требования к назначению, параметрам и размещению объекта капитального строительства на указанном земельном участке **не установлены.**

Назначение объекта капитального строительства

№ _____ , _____
(согласно чертежу) (назначение объекта капитального строительства)

Предельные (минимальные и (или) максимальные) размеры земельных участков:

Номер участка согласно чертежу градостроительного плана	Длина (м)	Ширина (м)	Площадь (га)	Полоса отчуждения	Охранные зоны

Зам. начальника УИ
ГБУ "Мосстройинформ"

Д.М. Гаврилов



3. ИНФОРМАЦИЯ О РАСПОЛОЖЕННЫХ В ГРАНИЦАХ ЗЕМЕЛЬНОГО УЧАСТКА ОБЪЕКТАХ КАПИТАЛЬНОГО СТРОИТЕЛЬСТВА И ОБЪЕКТАХ КУЛЬТУРНОГО НАСЛЕДИЯ

3.1. Объект капитального строительства:

№ 1 (на чертеже ГПЗУ) г. Москва, поселение Сосенское, вблизи дер. Сосенки
Назначение объекта: Жилой дом; площадь застройки: **439 кв. м;** общая площадь: **666,8 кв. м;** класс: **жилое;** этажность (подземная): **3(0).**

Данные подготовлены по материалам технического плана объекта незавершенного строительства **от 26.09.2014г.**

3.2. Объектов, включенных в Единый государственный реестр объектов культурного наследия (памятников истории и культуры) народов Российской Федерации, **не имеется.**


4. ИНФОРМАЦИЯ О ВОЗМОЖНОСТИ ИЛИ НЕВОЗМОЖНОСТИ РАЗДЕЛЕНИЯ ЗЕМЕЛЬНОГО УЧАСТКА

Возможность разделения земельного участка может быть установлена проектом межевания.

При подготовке градостроительного плана земельного участка использованы данные **Интегрированной автоматизированной информационной системы обеспечения градостроительной деятельности города Москвы (ИАИС ОГД), ФГБУ "ФКП Росреестра" по Мос. ве.**

* 1. Информация представлена на основании:

1.1. Протокола заседания Рабочей группы по вопросам градостроительной деятельности Градостроительно-земельной комиссии города Москвы от 08.12.2014 № 45.

Зам. начальника У-И
ГБУ "Мосстройинформ"

Д.М. Гаврилов



Прошито

На 7 листах

Синица

ГЛЯ (И.А. ВАСЯГИНА)

Документов

