



**ПРАВИТЕЛЬСТВО МОСКВЫ  
КОМИТЕТ ПО АРХИТЕКТУРЕ И ГРАДОСТРОИТЕЛЬСТВУ  
ГОРОДА МОСКВЫ  
(МОСКОМАРХИТЕКТУРА)**

125047, Москва, Триумфальная пл., д.1. Телефон (495) 250-03-98  
E-mail: [asi@mka.mos.ru](mailto:asi@mka.mos.ru) <http://www.inka.mos.ru>

**ГРАДОСТРОИТЕЛЬНЫЙ ПЛАН  
ЗЕМЕЛЬНОГО УЧАСТКА**

№RU77  - 245000-013898

Москва





## ГРАДОСТРОИТЕЛЬНЫЙ ПЛАН ЗЕМЕЛЬНОГО УЧАСТКА

№RU77-245000-013898

Градостроительный план земельного участка подготовлен на основании обращения **Общества с ограниченной ответственностью «Сабидом» от 01.10.2014г., №б/н**

Местонахождение земельного участка: **г. Москва, поселение Сосенское, вблизи дер. Сосенки**

Кадастровый номер земельного участка: **77:17:0120316:734**

Описание местоположения границ земельного участка: **согласно Кадастровой выписке о земельном участке от 15.01.2014г. №77/501/14-12673**

Площадь земельного участка: **687 ± 9 кв.м**

Описание местоположения проектируемого объекта на земельном участке (объекта капитального строительства): **в границах заявленного земельного участка**

План подготовлен: **Комитетом по архитектуре и градостроительству города Москвы**

**Председатель Комком архитектуры**



М.П.

**23.01.2015**

(дата)

(подпись)

**/ Ю.В.Княжевская /**

(расшифровка подписи)

Представлен: **Комитетом по архитектуре и градостроительству города Москвы**

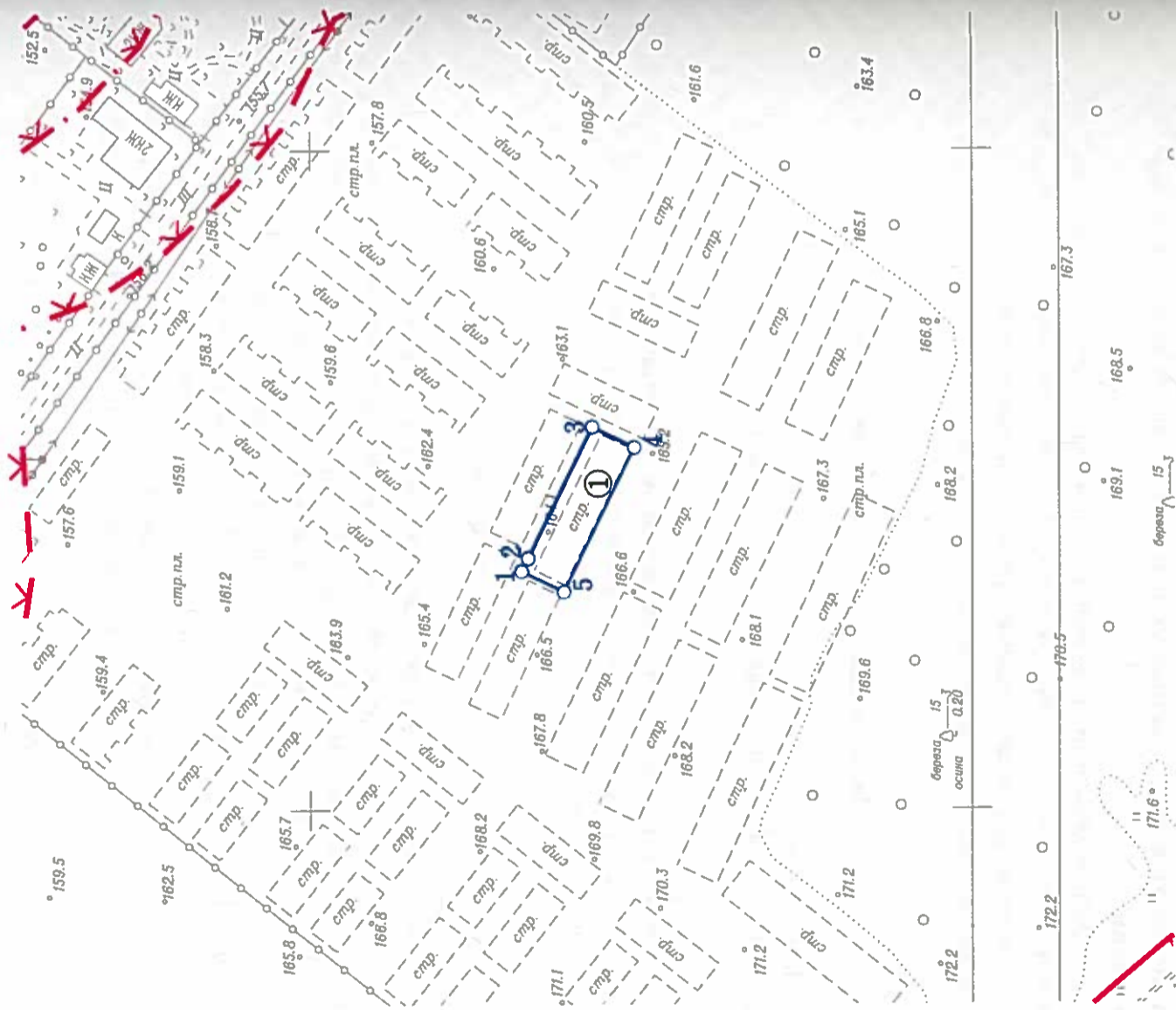
**23.01.2015**

(дата)

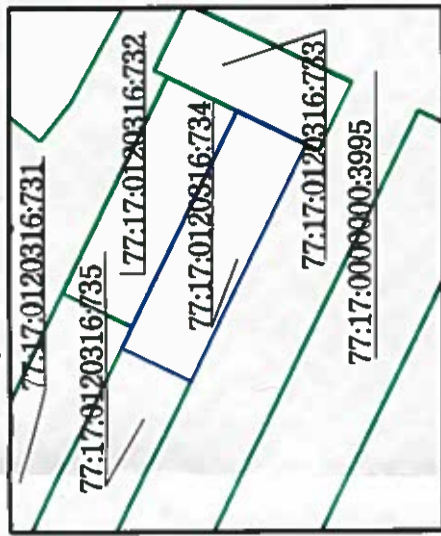
Утвержден: **приказом Комитета по архитектуре и градостроительству города Москвы от 23.01.2015 № 180.**



1. ЧЕРТЕЖ ГРАДОСТРОИТЕЛЬНОГО ПЛАНА ЗЕМЕЛЬНОГО УЧАСТКА



Ситуационный план



Координаты границ земельного участка

N точ.	X (м)	Y (м)
1	-12863.89	-3527.66
2	-12865.82	-3523.69
3	-12885.15	-3483.95
4	-12897.83	-3490.19
5	-12876.61	-3533.85

- Условные обозначения
- Границы земельного участка
  - Красные линии улично-дорожной сети
  - Границы водоохраных зон
  - Границы прибрежных зон

Примечание:

Параметры разрешенного строительства, места допустимого размещения объектов капитального строительства - смотри раздел 2.

Площадь земельного участка : 687 ±9 кв.м (0.0687 га)  
 Чертеж градостроительного плана земельного участка разработан на топографической основе, выполненной ГУП "Мосгоргеотрест".  
 Планшет: с1304 - 2012г.  
 Чертеж градостроительного плана земельного участка разработан 03.10.2014  
 ГБУ «Мосстройинформ»

Должность	Фамилия	Подпись	Дата
Директор	Диденко О.В.		
Зам.нач.упр.	Гаврилов Д.М.		
Кад. инженер	Гимаева С.Ю.		
Градостроительный план земельного участка			
Чертеж градостроительного плана М 1:2000			
г. Москва, поселение Сосенское, вблизи дер. Сосенки			
Стадия	Лист	Листов	
	1	1	1
ГБУ «Мосстройинформ»			

## 2. ИНФОРМАЦИЯ О РАЗРЕШЕННОМ ИСПОЛЬЗОВАНИИ ЗЕМЕЛЬНОГО УЧАСТКА, ТРЕБОВАНИЯХ К НАЗНАЧЕНИЮ, ПАРАМЕТРАМ И РАЗМЕЩЕНИЮ ОБЪЕКТА КАПИТАЛЬНОГО СТРОИТЕЛЬСТВА\*

*представлена на основании проекта Планировки, утвержденного распоряжением администрации муниципального образования сельское поселение Сосенское Ленинского муниципального района Московской области от 04.05.2012 г. № 180-р/о "Об утверждении проекта планировки и проекта межевания территории под размещение жилой застройки домами блокированного типа общей площадью 90220 кв.м., на земельных участках с кадастровыми номерами 50:21:120316:1235, 50:21:120316:1460 расположенных по адресу: Московская область, Ленинский муниципальный район, сельское поселение Сосенское, вблизи д.Сосенки".*

### 2.1. Информация о разрешенном использовании земельного участка:

основные виды разрешенного использования земельных участков:

- *объекты размещения жилых и нежилых помещений, инженерного оборудования малоэтажных таунхаусов, блокированных жилых домов (2001 02);*

условно разрешенные виды использования земельных участков:

- *не установлены;*

вспомогательные виды разрешенного использования объектов капитального строительства:

*объекты:*

- *виды использования, технологически связанные с основными видами использования объектов капитального строительства;*
- *виды использования, необходимые для хранения автотранспортных средств пользователей объектов основных видов разрешенного использования;*
- *виды использования, необходимые для инженерно-технического и транспортного обеспечения объектов основных видов разрешенного использования.*

2.2. Требования к назначению, параметрам и размещению объекта капитального строительства на указанном земельном участке:

*в соответствии с действующими техническими регламентами.*

Назначение объекта капитального строительства



№ \_\_\_\_\_, \_\_\_\_\_  
 (согласно чертежу) (назначение объекта капитального строительства)

**2.2.1. Предельные (минимальные и (или) максимальные) размеры земельных участков и объектов капитального строительства, в том числе площадь:**

Кадастровый номер земельного участка согласно чертежу градостр. плана	1. Длина (метров)	2. Ширина (метров)	3. Полоса отчуждения	4. Охранные зоны	5. Площадь земельного участка (га)	6. Номер объекта кап. стр-ва согласно чертежу градостр. плана	7. Размер (м)		8. Площадь объекта кап. стр-ва (кв.м.)
							мин.	макс.	

**2.2.2. Предельное количество этажей – в габаритах существующего здания или предельная высота зданий, строений, сооружений – м.**

**2.2.3. Максимальный процент застройки в границах земельного участка – предельная застроенность по существующему положению.**

**2.2.4. Иные показатели:**

Общая площадь объекта незавершенного строительства – 740,7 кв.м.

Степень готовности – 95 %.

Площадь существующих объектов - 740,7 кв.м:

- жилой дом; класс: жилое; площадь застройки: 486 кв.м; общая площадь: 740,7 кв.м; адрес объекта: г. Москвы, поселение Сосенско, вблизи дер. Сосенки (данные подготовлены по материалам технического плана объекта незавершенного строительства от 26.09.2014).

**2.2.5. Требования к назначению, параметрам и размещению объекта капитального строительства на указанном земельном участке не установлены.**

Назначение объекта капитального строительства

№ \_\_\_\_\_, \_\_\_\_\_  
 (согласно чертежу) (назначение объекта капитального строительства)

**Предельные (минимальные и (или) максимальные) размеры земельных участков:**

Номер участка согласно чертежу градостроительного плана	Длина (м)	Ширина (м)	Площадь (га)	Полоса отчуждения	Охранные зоны





### 3. ИНФОРМАЦИЯ О РАСПОЛОЖЕННЫХ В ГРАНИЦАХ ЗЕМЕЛЬНОГО УЧАСТКА ОБЪЕКТАХ КАПИТАЛЬНОГО СТРОИТЕЛЬСТВА И ОБЪЕКТАХ КУЛЬТУРНОГО НАСЛЕДИЯ

3.1. Объект капитального строительства:

**№ 1 (на чертеже ГПЗУ) г. Москва, поселение Сосенское, вблизи дер. Сосенки**  
**Назначение объекта: Жилой дом; площадь застройки: 486 кв. м; общая площадь: 740,7 кв. м; класс: жилое; этажность (подземная): 3(0).**

Данные подготовлены по материалам технического плана объекта незавершенного строительства **от 26.09.2014г.**

3.2. Объектов, включенных в Единый государственный реестр объектов культурного наследия (памятников истории и культуры) народов Российской Федерации, **не имеется.**

### 4. ИНФОРМАЦИЯ О ВОЗМОЖНОСТИ ИЛИ НЕВОЗМОЖНОСТИ РАЗДЕЛЕНИЯ ЗЕМЕЛЬНОГО УЧАСТКА

**Возможность разделения земельного участка может быть установлена проектом межевания.**

При подготовке градостроительного плана земельного участка использованы данные **Интегрированной автоматизированной информационной системы обеспечения градостроительной деятельности города Москвы (ИАИС ОГД), ФГБУ "ФКП Росреестра" по Москве.**

\* 1. Информация представлена на основании:

1.1. Протокола заседания Рабочей группы по вопросам градостроительной деятельности Градостроительно-земельной комиссии города Москвы от 15.12.2014 № 46.

