



**ПРАВИТЕЛЬСТВО МОСКВЫ  
КОМИТЕТ ПО АРХИТЕКТУРЕ И ГРАДОСТРОИТЕЛЬСТВУ  
ГОРОДА МОСКВЫ  
(МОСКОМАРХИТЕКТУРА)**

125047, Москва, Триумфальная пл., д. 1. Телефон (495) 250-03-98  
E-mail: asi@mka.mos.ru, <http://www.mka.mos.ru>

**ГРАДОСТРОИТЕЛЬНЫЙ ПЛАН  
ЗЕМЕЛЬНОГО УЧАСТКА**

№ RU77 - 245000-013887

Москва





## ГРАДОСТРОИТЕЛЬНЫЙ ПЛАН ЗЕМЕЛЬНОГО УЧАСТКА

№RU77-245000-013887

Градостроительный план земельного участка подготовлен на основании обращения **Общества с ограниченной ответственностью "Сабидом" от 01.10.2014г. №б/н**

Местонахождение земельного участка: **г.Москва, поселение Сосенское, вблизи дер. Сосенки**

Кадастровый номер земельного участка: **77:17:0120316:744**

Описание местоположения границ земельного участка: **согласно Кадастровой выписке о земельном участке от 17.01.2014г., №77/501/14-6731**

Площадь земельного участка: **979 ± 11 кв.м**

Описание местоположения проектируемого объекта на земельном участке (объекта капитального строительства): **в границах заявленного земельного участка**

План подготовлен: **Комитетом по архитектуре и градостроительству города Москвы**

**Председатель Москомархитектуры**



**19.01.2015**

(дата)

(подпись)

**Ю.В.Княжевская /**

(расшифровка подписи)

Представлен: **Комитетом по архитектуре и градостроительству города Москвы**

**19.01.2015**

(дата)

Утвержден: **приказом Комитета по архитектуре и градостроительству города Москвы от 19.01.2015 № 103.**



1. ЧЕРТЕЖ ГРАДОСТРОИТЕЛЬНОГО

ПЛАНА ЗЕМЕЛЬНОГО УЧАСТКА

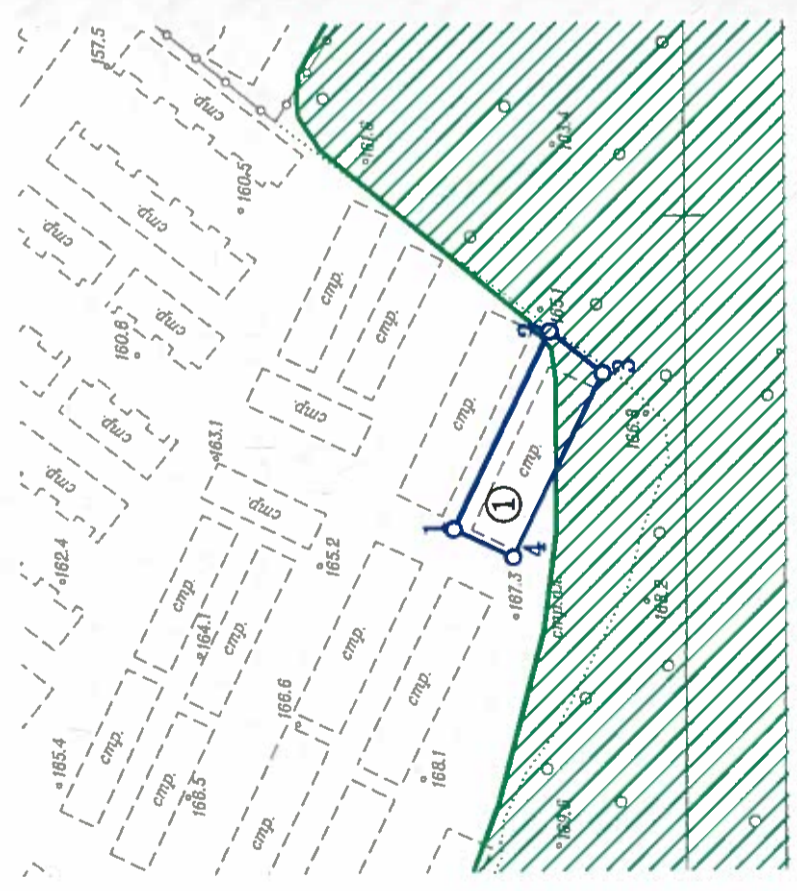
Координаты границ земельного участка

N точ.	X (м)	Y (м)
1	-12938.88	-3482.82
2	-12964.37	-3430.34
3	-12978.30	-3441.54
4	-12954.52	-3490.30

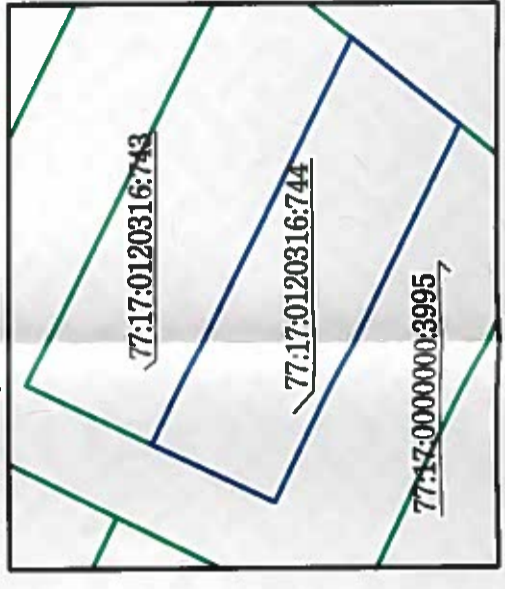
Условные обозначения

— Границы земельного участка

▨ Особо охраняемые зелёные территории



Ситуационный план



Примечание:

1. Часть земельного участка расположена в границах особо охраняемых зеленых территорий НАО N 13, установленных постановлением Правительства Москвы от 22.08.2012г. N 424-ПП "Об отнесении лесов, входивших до 1 июля 2012 г. в состав лесного фонда и включенных в границы города федерального значения Москвы, к зеленому фонду города Москвы и территорий, вошедших в зеленый фонд города Москвы, к особо охраняемой зеленой территории города Москвы".
2. Параметры разрешенного строительства, места допустимого размещения объектов капитального строительства - смогри раздел 2.

Площадь земельного участка : 979 ±11 кв.м (0.0979 га)  
 Чертеж градостроительного плана земельного участка разработан на топографической основе, выполненной ГУП "Мосгоргеотрест".  
 Планшет: с1304, с1404 - 2012г.  
 Чертеж градостроительного плана земельного участка разработан 03.10.2014  
 ГБУ «Мосстройинформ»

Должность	Фамилия	Подпись	Дата
Директор	Диденко О.В.	<i>[Signature]</i>	
Зам.нач.учпр.	Гаврилов Д.М.	<i>[Signature]</i>	
Кад. инженер	Гимаева С.Ю.	<i>[Signature]</i>	

г.Москва, поселение Сосенское, вблизи дер.Сосенки			
Градостроительный план земельного участка		Страницы	Лист
Чертеж градостроительного плана М 1:2000		1	1
ГБУ «Мосстройинформ»			



## 2. ИНФОРМАЦИЯ О РАЗРЕШЕННОМ ИСПОЛЬЗОВАНИИ ЗЕМЕЛЬНОГО УЧАСТКА, ТРЕБОВАНИЯХ К НАЗНАЧЕНИЮ, ПАРАМЕТРАМ И РАЗМЕЩЕНИЮ ОБЪЕКТА КАПИТАЛЬНОГО СТРОИТЕЛЬСТВА\*

*представлена на основании проекта Планировки, утвержденного распоряжением администрации муниципального образования сельское поселение Сосенское Ленинского муниципального района Московской области от 04.05.2012 г. № 180-р/о "Об утверждении проекта планировки и проекта межевания территории под размещение жилой застройки домами блокированного типа общей площадью 90220 кв.м., на земельных участках с кадастровыми номерами 50:21:120316:1235, 50:21:120316:1460 расположенных по адресу: Московская область, Ленинский муниципальный район, сельское поселение Сосенское, вблизи д.Сосенки".*

### 2.1. Информация о разрешенном использовании земельного участка:

Часть земельного участка расположена в границах особо охраняемой зеленой территории. На особо охраняемой зеленой территории запрещается деятельность, не связанная с сохранением и изучением особо охраняемой зеленой территории.

На особо охраняемой зеленой территории разрешаются:

- осуществление научно-исследовательской деятельности, образовательной деятельности;
- выращивание посадочного материала лесных растений (саженцев, сеянцев);
- эксплуатация водохранилищ и иных искусственных водных объектов, а также гидротехнических сооружений;
- реконструкция, эксплуатация линий связи, линий электропередачи, подземных трубопроводов;
- осуществление религиозной деятельности;
- проведение работ, связанных с устранением аварийных ситуаций и ликвидацией их последствий;
- осуществление мероприятий по поддержанию особо охраняемой территории в состоянии, соответствующем ее назначению, в том числе:
- восстановление зеленых насаждений, декоративное озеленение (с использованием местных видов растений), формирование почвозащитного подлеска;
- проведение биотехнических мероприятий в целях улучшения условий обитания животных;
- организация и проведение эколого-просветительских, природно-познавательных мероприятий, развитие эколого-просветительских проектов;
- проведение научно-исследовательских работ;
- восстановление и сохранение экосистем, разнообразия ландшафта, богатства растительного и животного мира;
- рекультивация нарушенных земель в целях проведения природовосстановительных работ;
- проведение иных мероприятий, не противоречащих целевому назначению особо охраняемой территории.





основные виды разрешенного использования земельных участков:

- **объекты размещения жилых и нежилых помещений, инженерного оборудования малоэтажных таунхаусов, блокированных жилых домов (2001 02);**

условно разрешенные виды использования земельных участков:

- **не установлены;**

вспомогательные виды разрешенного использования объектов капитального строительства:

**объекты:**

- **виды использования, технологически связанные с основными видами использования объектов капитального строительства;**
- **виды использования, необходимые для хранения автотранспортных средств пользователей объектов основных видов разрешенного использования;**
- **виды использования, необходимые для инженерно-технического и транспортного обеспечения объектов основных видов разрешенного использования.**

2.2. Требования к назначению, параметрам и размещению объекта капитального строительства на указанном земельном участке:

**в соответствии с действующими техническими регламентами.**

Назначение объекта капитального строительства

№ \_\_\_\_\_, \_\_\_\_\_  
(согласно чертежу) (назначение объекта капитального строительства)

2.2.1. Предельные (минимальные и (или) максимальные) размеры земельных участков и объектов капитального строительства, в том числе площадь:

Кадастровый номер земельного участка согласно чертежу градостр. плана	1. Длина (метров)	2. Ширина (метров)	3. Полоса отчуждения	4. Охранные зоны	5. Площадь земельного участка (га)	6. Номер объекта кап. стр-ва согласно чертежу градостр. плана	7. Размер (м)		8. Площадь объекта кап. стр-ва (кв.м.)
							мин.	макс.	

2.2.2. Предельное количество этажей – **в габаритах существующего здания** или предельная высота зданий, строений, сооружений – **м.**

2.2.3. Максимальный процент застройки в границах земельного участка – **предельная застроенность по существующему положению.**





#### 2.2.4. *Иные показатели:*

Общая площадь объекта незавершенного строительства – 861,9 кв.м.

Степень готовности – 95 %

Площадь существующих объектов - 861,9 кв.м:

- жилой дом; класс: жилое; площадь застройки: 593 кв.м; общая площадь: 861,9 кв.м; адрес объекта: г. Москвы, поселение Сосенское, вблизи дер. Сосенки (данные подготовлены по материалам технического плана объекта незавершенного строительства от 26.09.2014).

2.2.5. Требования к назначению, параметрам и размещению объекта капитального строительства на указанном земельном участке **не установлены.**

Назначение объекта капитального строительства

№ \_\_\_\_\_,

(согласно чертежу)

(назначение объекта капитального строительства)

Предельные (минимальные и (или) максимальные) размеры земельных участков:

Номер участка согласно чертежу градостроительного плана	Длина (м)	Ширина (м)	Площадь (га)	Полоса отчуждения	Охранные зоны

### 3. ИНФОРМАЦИЯ О РАСПОЛОЖЕННЫХ В ГРАНИЦАХ ЗЕМЕЛЬНОГО УЧАСТКА ОБЪЕКТАХ КАПИТАЛЬНОГО СТРОИТЕЛЬСТВА И ОБЪЕКТАХ КУЛЬТУРНОГО НАСЛЕДИЯ

3.1. Объект капитального строительства:

**№ 1 (на чертеже ГПЗУ) г. Москва, поселение Сосенское, вблизи дер. Сосенки**  
**Назначение объекта: Жилой дом;** площадь застройки: 593 кв. м; общая площадь: 861,9 кв. м; класс: *жилое*; этажность (подземная): 3(0).

Данные подготовлены по материалам технического плана объекта незавершенного строительства от 26.09.2014г.

3.2. Объектов, включенных в Единый государственный реестр объектов культурного наследия (памятников истории и культуры) народов Российской Федерации, **не имеется.**

### 4. ИНФОРМАЦИЯ О ВОЗМОЖНОСТИ ИЛИ НЕВОЗМОЖНОСТИ РАЗДЕЛЕНИЯ ЗЕМЕЛЬНОГО УЧАСТКА

**Возможность разделения земельного участка может быть установлена проектом межевания.**





При подготовке градостроительного плана земельного участка использованы данные **Интегрированной автоматизированной информационной системы обеспечения градостроительной деятельности города Москвы (ИАИС ОГД), ФГБУ "ФКП Росреестра" по Москве.**

- 1. Информация представлена на основании:
  - 1.1. Протокола заседания Рабочей группы по вопросам градостроительной деятельности Градостроительно-земельной комиссии города Москвы от 08.12.2014 № 45.

