



**ПРАВИТЕЛЬСТВО МОСКВЫ
КОМИТЕТ ПО АРХИТЕКТУРЕ И ГРАДОСТРОИТЕЛЬСТВУ
ГОРОДА МОСКВЫ
(МОСКОМАРХИТЕКТУРА)**

125047, Москва, Триумфальная пл., д.1. Телефон (495) 250-03-98
E-mail: asi@mka.mos.ru, <http://www.mka.mos.ru>

**ГРАДОСТРОИТЕЛЬНЫЙ ПЛАН
ЗЕМЕЛЬНОГО УЧАСТКА**

№RU77 - **245000-012576**

Москва





ГРАДОСТРОИТЕЛЬНЫЙ ПЛАН ЗЕМЕЛЬНОГО УЧАСТКА

№RU77-245000-012576

Градостроительный план земельного участка подготовлен на основании обращения **Общества с ограниченной ответственностью "Сабидом"** от 02.06.2014г.
№б/н

Местонахождение земельного участка: **г. Москва, поселение Сосенское, вблизи дер. Сосенки**

Кадастровый номер земельного участка: **77:17:0120316:697**

Описание местоположения границ земельного участка: **согласно Кадастровой выписке о земельном участке от 15.01.2014г. № 77/501/14-11637**

Площадь земельного участка: **2808 ± 19 кв.м**

Описание местоположения проектируемого объекта на земельном участке (объекта капитального строительства): **в границах заявленного земельного участка**

План подготовлен: **Комитетом по архитектуре и градостроительству города Москвы**

Председатель Москомархитектуры



М.П.

22.08.2014

(дата)

(подпись)

/ Ю.В.Княжевская /

(расшифровка подписи)

Представлен: **Комитетом по архитектуре и градостроительству города Москвы**

22.08.2014

(дата)

Утвержден: **приказом Комитета по архитектуре и градостроительству города Москвы от 22.08.2014 № 2048.**



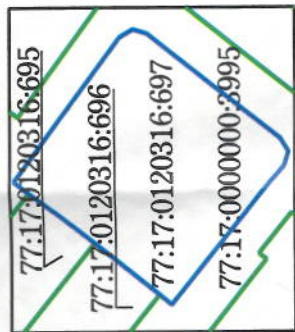
ПЛАН ЗЕМЕЛЬНОГО УЧАСТКА

1. ЧЕРТЕЖ ГРАДОСТРОИТЕЛЬНОГО

Координаты границ земельного участка

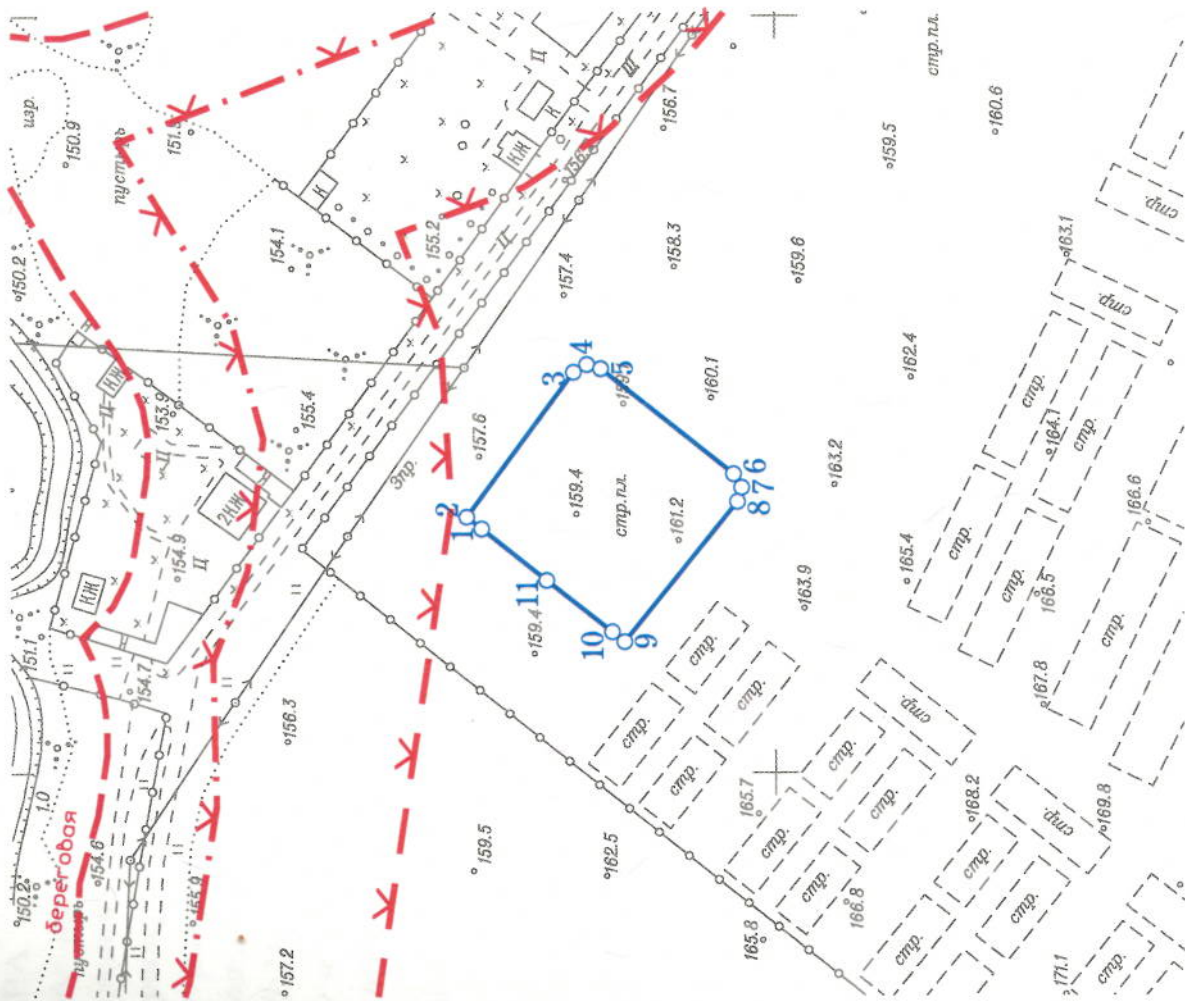
N точ.	X (м)	Y (м)	N точ.	X (м)	Y (м)
1	-3535.67	-12723.27	7	-3524.85	-12791.26
2	-3532.54	-12719.36	8	-3528.54	-12790.18
3	-3494.38	-12747.35	9	-3565.49	-12760.54
4	-3492.33	-12750.82	10	-3562.91	-12757.32
5	-3493.47	-12754.43	11	-3549.24	-12740.23
6	-3521.30	-12789.15			

Ситуационный план



Условные обозначения

- Границы земельного участка
- Границы водоохраных зон
- Границы прибрежных зон
- Границы береговой полосы



Примечание:

Параметры разрешенного строительства, места допустимого размещения объектов капитального строительства - смотри раздел 2.

Площадь земельного участка : 2808 ±19 кв.м (0.2808 га)
 Чертеж градостроительного плана земельного участка разработан на топографической основе, выполненной ГУП "Мосгоргеодрест".
 Планшет: с1304 - 2012г.
 Чертеж градостроительного плана земельного участка разработан 04.06.2014
 ГБУ «Мосстройинформ»

Должность	Фамилия	Подпись	Дата
Директор	Диденко О.В.		
Зам.нач.упр.	Гаврилов Д.М.		
Кад. инженер	Гимаева С.Ю.		

г. Москва, поселение Сосенское, vicinity дер. Сосенки	
Градостроительный план земельного участка	Лист 1
Стадия	Лист 1
Лист	Листов 1
Чертеж градостроительного плана М 1:2000	ГБУ «Мосстройинформ»



2. ИНФОРМАЦИЯ О РАЗРЕШЕННОМ ИСПОЛЬЗОВАНИИ ЗЕМЕЛЬНОГО УЧАСТКА, ТРЕБОВАНИЯХ К НАЗНАЧЕНИЮ, ПАРАМЕТРАМ И РАЗМЕЩЕНИЮ ОБЪЕКТА КАПИТАЛЬНОГО СТРОИТЕЛЬСТВА*

представлена на основании распоряжения Администрации муниципального образования сельского поселения Сосенское от 04.05.2012г. № 180-р/о "Об утверждении проекта планировки и проекта межевания территории под размещение жилой застройки домами блокированного типа общей площадью 90220 кв.м., на земельных участках с кадастровыми номерами 50:21:120316:1235, 50:21:120316:1236, 50:21:120316:1460 расположенных по адресу: Московская область, Ленинский муниципальный район, сельское поселение Сосенское, вблизи д. Сосенки".

2.1. Информация о разрешенном использовании земельного участка:

основные виды разрешенного использования земельных участков:

- *объекты размещения учреждений дошкольного воспитания (2003 01);*

условно разрешенные виды использования земельных участков:

- *не установлены;*

вспомогательные виды разрешенного использования объектов капитального строительства:

объекты:

- *виды использования, технологически связанные с основными видами использования объектов капитального строительства;*
- *виды использования, необходимые для хранения автотранспортных средств пользователей объектов основных видов разрешенного использования;*
- *виды использования, необходимые для инженерно-технического и транспортного обеспечения объектов основных видов разрешенного использования.*

2.2. Требования к назначению, параметрам и размещению объекта капитального строительства на указанном земельном участке:

не установлены.

Назначение объекта капитального строительства

№ _____, _____
(согласно чертежу) (назначение объекта капитального строительства)





2.2.1. Предельные (минимальные и (или) максимальные) размеры земельных участков и объектов капитального строительства, в том числе площадь:

Кадастровый номер земельного участка согласно чертежу градостр. плана	1. Длина (метров)	2. Ширина (метров)	3. Полоса отчуждения	4. Охранные зоны	5. Площадь земельного участка (га)	6. Номер объекта кап. стр-ва согласно чертежу градостр. плана	7. Размер (м)		8. Площадь объекта кап. стр-ва (кв.м.)
							мин.	макс.	

2.2.2. Предельное количество этажей – **3 + 1 подземный** или предельная высота зданий, строений, сооружений – **13,3 м.**

2.2.3. Максимальный процент застройки в границах земельного участка – **предельная застроенность не установлена.**

2.2.4. **Иные показатели:**

Общая площадь – **2681,7 кв.м**

Архитектурно-градостроительное решение объекта капитального строительства подлежит обязательному рассмотрению Архитектурным советом города Москвы.

2.2.5. Требования к назначению, параметрам и размещению объекта капитального строительства на указанном земельном участке **не установлены.**

Назначение объекта капитального строительства

№ _____, _____
(согласно чертежу) (назначение объекта капитального строительства)

Предельные (минимальные и (или) максимальные) размеры земельных участков:

Номер участка согласно чертежу градостроительного плана	Длина (м)	Ширина (м)	Площадь (га)	Полоса отчуждения	Охранные зоны

3. ИНФОРМАЦИЯ О РАСПОЛОЖЕННЫХ В ГРАНИЦАХ ЗЕМЕЛЬНОГО УЧАСТКА ОБЪЕКТАХ КАПИТАЛЬНОГО СТРОИТЕЛЬСТВА И ОБЪЕКТАХ КУЛЬТУРНОГО НАСЛЕДИЯ

3.1. Объекты капитального строительства **отсутствуют.**





3.2. Объектов, включенных в Единый государственный реестр объектов культурного наследия (памятников истории и культуры) народов Российской Федерации, **не имеется.**

4. ИНФОРМАЦИЯ О ВОЗМОЖНОСТИ ИЛИ НЕВОЗМОЖНОСТИ РАЗДЕЛЕНИЯ ЗЕМЕЛЬНОГО УЧАСТКА

Возможность разделения земельного участка может быть установлена проектом межевания.

При подготовке градостроительного плана земельного участка использованы данные ***Интегрированной автоматизированной информационной системы обеспечения градостроительной деятельности города Москвы (ИАИС ОГД), ФГБУ "ФКП Росреестра" по Москве.***

* 1. Информация представлена на основании:
1.1. *Протокола заседания Рабочей группы по вопросам градостроительной деятельности Градостроительно-земельной комиссии города Москвы от 14.07.2014 № 25.*

